



PRIMER LISTADO TOP LGBTI LÍDERES ESPAÑA

28 junio 2023



RED EMPRESARIAL POR LA
DIVERSIDAD E INCLUSIÓN LGBTI

QUIÉNES SOMOS

Página 3

ACERCA DE ESTA INICIATIVA

Página 5

LISTADO TOP 100 LGBTI LÍDERES ESPAÑA

Página 8

TOP REFERENTES LGBTI - DIRECCIÓN Y LIDERAZGO

Página 10

TOP REFERENTES LGBTI - IMPULSO Y MOTOR

Página 21

TOP COMPROMISO - ALIADAS

Página 40

PRIMER LISTADO TOP LGBTI LÍDERES ESPAÑA

QUIÉNES SOMOS



Quiénes somos:

REDI es la Red Empresarial por la Diversidad e Inclusión LGBTI, una asociación sin ánimo de lucro creada en 2018 y formada por más de 200 empresas de todos los sectores y tamaños que conectan esfuerzos para hacer visible su compromiso con el respeto y la inclusión de la diversidad LGBTI.

Desde hace 5 años nuestra visión es contribuir a eliminar los prejuicios socioculturales sobre las personas LGBTI que, todavía hoy, obstaculizan su pleno desarrollo profesional.

Mediante el acompañamiento a nuestras empresas asociadas, activamos y potenciamos espacios de trabajo respetuosos, inclusivos y seguros donde se valore el talento con independencia de su orientación sexual, identidad o expresión de género, logrando que toda persona empleada pueda ser ella misma y desarrollarse profesionalmente sin miedo a prejuicios o estereotipos.

REDI es hoy el foro de referencia en España en materia de diversidad e inclusión LGBTI en las empresas y colaboramos con la CEOE, las Administraciones Públicas y otras relevantes organizaciones para que las empresas sean motores de cambio social y se siga avanzando en derechos e igualdades para todas las personas.

Nuestro trabajo impacta a más de 700.000 personas empleadas en las más de 200 empresas asociadas.

Para más información: www.redi-lgbti.org

PRIMER LISTADO TOP LGBTI LÍDERES ESPAÑA

ACERCA DE ESTA INICIATIVA



Acerca de esta iniciativa:

Con motivo de nuestro quinto aniversario como asociación nos hemos marcado un nuevo hito: crear el primer listado de profesionales y personas aliadas de la diversidad LGBTI dentro del marco corporativo en España.

Con el Día Internacional del Orgullo LGBTI como escenario, a través de esta iniciativa, buscamos visibilizar a quienes hacen su aportación por el respeto y la inclusión de la diversidad por orientación sexual, identidad o expresión de género en el mundo corporativo.

El objetivo de la creación del «TOP LGBTI Líderes España 2023» es reconocer y poner en valor la labor de aquellas personas que, día a día, contribuyen en la creación de ámbitos corporativos más diversos e inclusivos, sean o no parte del colectivo LGBTI.

En esta primera edición, hemos superado expectativas recibiendo cerca de 200 candidaturas. Queremos dar las gracias a todas las personas que han participado, apreciamos sinceramente el tiempo y el esfuerzo que han invertido. En este contexto, ha sido muy difícil seleccionar a quienes más se ajustaban a las categorías disponibles y criterios de selección establecidos, entre tantas personas que nos llenan de orgullo.

Criterios de participación:

Mediante convocatoria pública, invitamos a personas de cualquier empresa u organización a participar, independientemente de si pertenecían a empresas asociadas o no a REDI. Buscábamos perfiles cuya trayectoria profesional y personal pudiera considerarse un ejemplo de fomento, apoyo y/o buenas prácticas de inclusión de la diversidad LGBTI en la empresa. Únicamente existió la posibilidad de nominación propia, no se podía nominar a terceras personas, para respetar el derecho a la intimidad.

Categorías:

El listado lo forman tres categorías diferentes

1. **Top Referentes LGBTI - Dirección y Liderazgo:** Personas con posición de liderazgo en la compañía que manifiestan formar parte del colectivo LGBTI y, mediante su trayectoria profesional y personal, han contribuido a la inclusión y la diversidad en su organización.
2. **Top Referentes LGBTI - Impulso y motor:** Personas que, indistintamente de su cargo o rol en la organización, manifiestan formar parte del colectivo LGBTI y han contribuido con buenas prácticas en pro del mismo en su empresa.
3. **Top Compromiso - Aliadas:** Personas aliadas con posición de liderazgo en la compañía que, aunque no forman parte del colectivo LGBTI, han promovido políticas de inclusión y diversidad en su empresa, además de mostrar su apoyo de forma explícita.

El proceso de selección:

Compuesto por seis profesionales del ámbito corporativo y de la diversidad LGBTI, el jurado estuvo a cargo de analizar todas y cada una de las candidaturas presentadas, bajo la información facilitada por cada persona candidata a saber: Nombre y apellido, empresa, cargo, motivación para justificar su aportación al colectivo o para participar en el listado y perfil de LinkedIn, con el fin de tener una visión detallada de su experiencia profesional.

En primer lugar, se revisaron las candidaturas para verificar el cumplimiento con las [bases publicadas en la web](#), tanto en cuanto al número de candidaturas por empresa, como en cuanto al requerimiento de que la persona trabaje en un entorno corporativo.

Las tres principales variables de análisis para la selección fueron: Nivel de Seniority: relevancia del cargo/nivel dentro de su empresa. Influencia del rol: hasta dónde puede llegar el impacto de sus acciones, teniendo en cuenta la repercusión dentro y fuera de su empresa. Impacto positivo de sus acciones: se han tenido en cuenta, tanto las motivaciones que han escrito las personas candidatas, como otros datos adicionales y relevantes.

Tras este análisis se procedió a hacer el promedio de las tres variables para cada candidatura y se han seleccionado las candidaturas con mayor puntuación en ese promedio, dentro de cada categoría.

Cada integrante del jurado envió sus votaciones independientes antes del día 7 de junio. El jueves 8 de junio del 2023, a las 13h tuvo lugar una reunión para resolver incidencias, y alinear las listas definitivas.

En la medida de lo posible, se buscó que el listado final tuviera la mayor representatividad equitativa y paridad y se buscó también tener una representatividad equitativa y paritaria dentro del listado.

Personas integrantes del Jurado:



Alberto Pérez

Organización internacional de Directivos de Capital Humano -DCH-
Coordinador de la Secretaría General



Ángela Cámara

Pacto Mundial de la ONU España
Responsable de impacto ASG



David Guerrero

Cadena SER
Periodista especializado en LGBTI



Lola Fernández Campillo

Ilustre Colegio de la Abogacía de Madrid (ICAM)
Diputada y Tesorera



Mª del Carmen Alsina Arízaga

CEO
Directora de Comunicación, Relaciones Institucionales y Sostenibilidad



Paloma del Río

RTVE
Pionera del periodismo deportivo

PRIMER LISTADO TOP LGBTI LÍDERES ESPAÑA

LISTADO TOP 100 LGBTI LÍDERES ESPAÑA

Nota: Los listados dentro de cada categoría se encuentran ordenados alfabéticamente por nombre y apellidos, a fin de evitar cualquier connotación que pondere una de las personas candidatas sobre las otras.

LISTADO TOP 100 LGBTI LÍDERES ESPAÑA

#	Nombre	Empresa / Organización	Categoría
1	Adrián Fernández Gil	GSK	Top LGBTI - lyM
2	Alba Herrero Durán	SAP	Top Compromiso
3	Albert Medrán López	LLYC	Top LGBTI - lyM
4	Alberto Cantabella Gallego	PwC	Top LGBTI - lyM
5	Alberto Zubiría García	Johnson & Johnson	Top Compromiso
6	Alejandro Muñoz Macho	Airbus	Top LGBTI - lyM
7	Alicia García Raboso	BBVA	Top LGBTI - lyM
8	Álvaro Cortázar Vidaur	GE	Top LGBTI - lyM
9	Álvaro Padial García	COFIDES	Top LGBTI - lyM
10	Álvaro Seijo Bar	Uría Menéndez	Top LGBTI - lyM
11	Amaya Seoane García	BCD Meeting & Events Spain	Top LGBTI - lyM
12	Ana Irusta	Grupo Santander	Top Compromiso
13	Ana Yáñez Moraleda	HPE CDS	Top LGBTI - lyM
14	Ángel Gutiérrez López-Gasco	AXA	Top LGBTI - lyM
15	Ángel Javier Vicente Pérez	Grupo COFARES	Top Compromiso
16	Ángel Rodrigo Herrero	Vodafone	Top LGBTI - lyM
17	Beatriz Martínez Charro	EQUINIX	Top LGBTI - lyM
18	Beatriz Torres Martínez	LMVH	Top Compromiso
19	Borja Sainz de Aja Tirapu	Uría Menéndez	Top LGBTI - DyL
20	Camino Cubría de Miguel	adidas	Top Compromiso
21	Carina Cabezas	Sodexo Iberia	Top Compromiso
22	Carla Otero	WTW	Top Compromiso
23	Carlos Goncer	bp	Top LGBTI - lyM
24	Carlos Pueyo Simón	Cushman & Wakefield	Top Compromiso
25	Caroline Welsh	Brico Dépôt Iberia	Top Compromiso
26	Cecilio García Acebrón	Telefónica Global Solutions	Top LGBTI - lyM
27	Charlotte Bouchet	ISPD	Top LGBTI - lyM
28	Chema Palomo Rubio	Danone	Top LGBTI - DyL
29	David García Núñez	Madrid Capital Mundial	Top LGBTI - DyL
30	David Recio	AbbVie	Top LGBTI - DyL
31	Delia García	L'Oréal	Top Compromiso
32	Domingo Torres Fernández	Lazard Fund Managers España	Top LGBTI - lyM
33	Eduard Ullés de Santiago	Sanofi	Top LGBTI - lyM
34	Eduardo Aguayo Rejas	3M	Top LGBTI - lyM
35	Eliás Vargas Minero	Siemens Gamesa	Top LGBTI - lyM
36	Eloy Díez Grijuela	BNP PARIBAS España	Top LGBTI - lyM
37	Ester Navas	Baker Mckenzie Madrid, S.L.P	Top LGBTI - DyL
38	Esther de Gaspar	HPE CDS	Top Compromiso
39	Esther Gómez Martín	Mercer Consulting	Top LGBTI - lyM
40	Eva María Trillo Sánchez	Correos	Top Compromiso
41	Eva Pérez Nanclares	S&P Legal Retales Comunicación	Top LGBTI - lyM
42	Francisco Quintero González	Abengsa SL	Top LGBTI - DyL
43	Gonzalo Ortiz Lázaro	Accenture	Top LGBTI - DyL
44	Gorka López	CBRE	Top LGBTI - lyM
45	Gregory Duhamel	APRIL Sante Prévoyance España	Top LGBTI - DyL
46	Iban Díez López	MENTA Legal	Top LGBTI - lyM
47	Imma Folch Lázaro	LF Channel y DEI Channel	Top LGBTI - lyM
48	Inés Segovia Romero	Cepsa	Top Compromiso
49	Irene Milleiro Díaz	Ashoka España	Top LGBTI - lyM
50	Ízaro Assa de Amilibia	BBVA	Top LGBTI - DyL

#	Nombre	Empresa / Organización	Categoría
51	Javier Carrillo De la Paz	Viajes El Corte Inglés	Top LGBTI - lyM
52	Jesús Ortega Roldán	Aqualia	Top LGBTI - DyL
53	Jordi Trilla	Both People & Comms	Top LGBTI - lyM
54	José Luis Chesa Rocafort	Nippon Gases	Top LGBTI - DyL
55	José Luis Meler Jordán	Entidad Pública Empresarial ENAIRE	Top Compromiso
56	José Luis Molina Zamora	Lilly Spain	Top LGBTI - lyM
57	Josué Pérez Cruz	Alight Solutions	Top LGBTI - lyM
58	Juan Diego González Rodríguez	Banco Sabadell	Top LGBTI - lyM
59	Juan Hernández Gil	Cellnex Telecom	Top LGBTI - lyM
60	Juan Luis Alonso Piélagos	Mercer Consulting	Top LGBTI - lyM
61	Juan Luis Junquera Martos	Cofidis España	Top LGBTI - lyM
62	Lisa Martínez Gomis	Google Cloud	Top LGBTI - DyL
63	Ludwig Recoder	GILEAD	Top LGBTI - DyL
64	Luis Ramos Fuentes	GE	Top LGBTI - lyM
65	Luisa García	LLYC	Top Compromiso
66	Luz Álvarez Espiga	COFARES	Top LGBTI - DyL
67	Manuel Alejandro	P&G	Top LGBTI - DyL
68	María de la Puerta	Newlink España	Top Compromiso
69	María Latorre Carcavilla	DKV SEGUROS	Top Compromiso
70	Marta Herreros Villanueva	QIAGEN	Top LGBTI - lyM
71	Marta Vizcaíno	DLA Piper	Top Compromiso
72	Miguel Ángel Rodríguez López	HALEON	Top LGBTI - DyL
73	Miguel Castro	SAP	Top LGBTI - DyL
74	Miguel Martínez Amoraga	Repsol	Top LGBTI - lyM
75	Miren Garay Areitio	Sodexo Group	Top LGBTI - DyL
76	Misael Pérez Osés	Airbus España	Top LGBTI - lyM
77	Natalia Martos Díaz	Legal Army	Top LGBTI - lyM
78	Nerea Monje de la Cuerda	Nationale-Nederlanden	Top LGBTI - lyM
79	Nuria Salt Marzo	Allianz Technology SE	Top Compromiso
80	Pablo Cabrera Coudures	ARAG	Top LGBTI - DyL
81	Pablo Cano Vázquez	Telefónica	Top LGBTI - lyM
82	Pablo González Ruiz de la Torre	TRIVU	Top LGBTI - lyM
83	Pablo Tauroni López de Rodas	El Corte Inglés	Top Compromiso
84	Pablo Wessling	Gestmusic Banijay	Top LGBTI - lyM
85	Pablo Yeves Martínez	IBM	Top LGBTI - lyM
86	Pedro Marques Gaspar	PwC	Top LGBTI - lyM
87	Pilar Bello Bayo	Grupo GFT	Top Compromiso
88	Pilar Morago Sanz	MSD	Top LGBTI - DyL
89	Pilar Ramiro	Zurich Spain Banco Sabadell Seguros	Top LGBTI - DyL
90	Raquel Pedregal Sánchez	Alight Solutions	Top LGBTI - lyM
91	Roberto Anta	3M España	Top Compromiso
92	Ruth Sena Amusquivar	CHEP	Top LGBTI - lyM
93	Salma Barquín Gil	Endesa	Top LGBTI - lyM
94	Sandra Deltell Díaz	PwC España	Top Compromiso
95	Sara Castelo Ruesgas	Salesforce	Top LGBTI - DyL
96	Sebastien Herrbach	Brico Dépôt Iberia	Top LGBTI - DyL
97	Valero Marín	Repsol	Top Compromiso
98	Vicenç Álvaro	ManpowerGroup	Top LGBTI - DyL
99	Violeta Fabé Martín	Kyndryl	Top LGBTI - DyL
100	Violeta Gibaja Gómez Crespo	Globant	Top LGBTI - lyM

PRIMER LISTADO TOP LGBTI LÍDERES ESPAÑA

TOP REFERENTES LGBTI - DIRECCIÓN Y LIDERAZGO

Personas con posición de liderazgo en las compañías que manifiestan formar parte del colectivo LGBTI y, mediante su trayectoria profesional y personal, han contribuido a la inclusión y la diversidad en su organización.



TOP REFERENTES LGTBI - DIRECCIÓN Y LIDERAZGO

#	Nombre	Empresa / Organización	Cargo
1	Borja Sainz de Aja Tirapu	Uría Menéndez	Socio
2	Chema Palomo Rubio	Danone	VP Senior Global de Cultura, Talento y Desarrollo
3	David García Núñez	Madrid Capital Mundial	Presidente
4	David Recio Garrido	AbbVie	HR Director LATAM Allergan Aesthetics
5	Ester Navas	Baker Mckenzie	Socia
6	Francisco Quintero González	Abengsa SL	CEO
7	Gonzalo Ortiz Lázaro	Accenture	Spain LGTBQ Lead
8	Gregory Duhamel	APRIL Sante Prévoyance España	Director General
9	Izaro Assa de Amilibia	BBVA	Global Diversity Leader
10	Jesús Ortega Roldán	Aqualia	Chief Compliance Officer
11	José Luis Chesa Rocafort	Nippon Gases	Director europeo de comunicación externa
12	Lisa Martínez Gomis	Google Cloud	Head of Sales Business Application Platform EMEA south
13	Ludwig Recoder	GILEAD	Human Resources Associate Director
14	Luz Álvarez Espiga	COFARES	Responsable de Comunicación Interna y Sostenibilidad
15	Manuel Alejandro	P&G	Director de Recursos Humanos de España y Portugal
16	Miguel Ángel Rodríguez López	HALEON	Southern Europe Manager Corporate Affairs
17	Miguel Castro	SAP	Director Global de Diversidad e Inclusión
18	Miren Garay Areitio	Sodexo Group	Global Projects Director
19	Pablo Cabrera Coudures	ARAG	Director de Plataformas de Siniestros
20	Pilar Morago Sanz	MSD	Associate Dtor en GWES Cluster Lead, Facilities
21	Pilar Ramiro	Zurich Spain Banco Sabadell Seguros	Chief Reserving Actuary Head of Actuarial Function
22	Sara Castelo Ruesgas	Salesforce	Codirectora de la Asesoría Jurídica en España y Portugal y líder global de Outforce
23	Sebastien Herrbach	Bricodépôt	Supply Chain & Technology y Director / Miembro del Board Ejecutivo
24	Vicenç Álvaro	ManpowerGroup	Director de Marketing y Comunicación para Sur y Este de Europa
25	Violeta Fabé Martín	Kyndryl	VP, Managing Director cuentas globales Telco

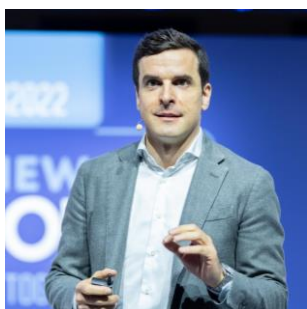
PRIMER LISTADO TOP LGBTI LÍDERES ESPAÑA TOP REFERENTES LGBTI - DIRECCIÓN Y LIDERAZGO



Borja Sainz de Aja Tirapu - Socio de Uría Menéndez

Biografía: Borja es parte de la oficina de Madrid de Uría Menéndez desde 1999, aunque también ha trabajado en las oficinas de Lima y Bilbao. Centró su práctica en IP, competencia desleal y derecho digital y es miembro del Grupo de Talento y Diversidad del Despacho.

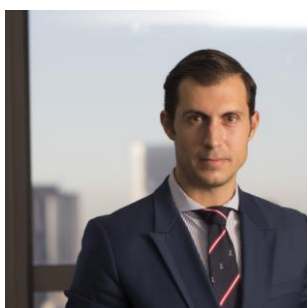
Impacto: Hace nueve años, el Despacho le dio la oportunidad de impulsar el programa de D&I LGBTI. Hoy, el grupo LGBTI y de Aliados tiene más de 80 miembros con un activo programa social y cultural abierto a todo el Despacho; son fundadores y secretarios generales de REDI.LGBTI; y la D&I LGBTI está presente con total naturalidad en su sistema de formación y de comunicación.



Chema Palomo - VP Senior Global de Cultura, Talento y Desarrollo en Danone

Biografía: Chema estudió en ICADE donde se licenció en Derecho y Administración y Dirección de Empresas. Inició su carrera profesional en Consultoría y continuó en Recursos Humanos. Tiene 20 años de experiencia en diferentes sectores. Ha vivido y trabajado en Madrid, Londres, Ciudad de México, Sao Paulo, Sydney, Beirut, El Cairo y Shanghai. Actualmente vive en París donde trabaja para Danone.

Impacto: Chema es un miembro visiblemente activo de la comunidad LGTBI+ que actúa como referente para normalizar la presencia del colectivo entre la Alta Dirección. En Banco Santander fue pionero/a en la creación de Embrace, una red global de personas LGBTI+ y Aliados que cuenta con más de 3.000 miembros. En Danone ha firmado en su 1er año un acuerdo con ONU para establecer los Estándares de Conducta Empresarial y combatir la discriminación contra las personas LGBTI+. Además, ha impulsado la política de prevención de acoso y discriminación de la compañía a través de una formación obligatoria en este ámbito para todos los empleados.



David García Núñez - Presidente Madrid Capital Mundial

Biografía: David García Núñez, ingeniero que cuenta con varios posgrados: MBA en el Instituto de Empresa y Programas de Liderazgo en la Gestión Pública y en Comunicación por IESE y Harvard Business School. Comenzó su vida profesional ligado a la comunicación. Desde hace 3 años es presidente de Madrid Capital Mundial, entidad promovida por el Ayuntamiento de Madrid y Comunidad de Madrid y que cuenta con un ecosistema empresarial de más de 184 entidades. En la actualidad imparte varios masters en distintos posgrados universitarios y empresariales.

Impacto: Sin duda, las acciones implantadas en las distintas organizaciones en las cuales ha desarrollado su actividad profesional se han fundamentado en una triple acción conjunta: sensibilización, difusión y conexión en materia de LGBTI. Si se quiere sensibilizar a un colectivo corporativo, se debe comunicar y conectar con las personas. Se debe exponer que una realidad equitativa, justa y diferente es posible...es una vocación de servicio público la que lleva a materializar las acciones más convenientes, para ser y ver todo bajo el prisma de la equidad, inclusión e igualdad.

PRIMER LISTADO TOP LGBTI LÍDERES ESPAÑA TOP REFERENTES LGBTI - DIRECCIÓN Y LIDERAZGO



David Recio Garrido - HR Director LATAM Allergan Aesthetics an AbbVie Company

Biografía: David Recio es psicólogo y cuenta con dos másteres, en Recursos Humanos y en Psicología Positiva y Coaching. Ha desarrollado su carrera profesional en diferentes responsabilidades en diversas industrias como eCommerce, Real Estate, Servicios Sociales, consultoría. Actualmente lleva más de 6 años trabajando con AbbVie donde en diferentes capacidades ha apoyado equipos en Comercial, Corporativo, Operaciones y ahora en Aesthetics.

Impacto: En todas sus experiencias, David ha visibilizado activamente la importancia de la inclusión y diversidad, y en sus posiciones de gestión ha creado/revisado políticas o puesto en marcha iniciativas para eliminar barreras y para crear culturas organizativas donde cada persona puede ser uno mismo.



Ester Navas - Socia en Baker McKenzie

Biografía: Ester Navas es abogada y cuenta con una extensa experiencia en derecho contractual, especialmente en sectores regulados, en materias ESG y en Corporate Compliance, tanto en el diseño, elaboración y aplicación práctica de programas, códigos y políticas, como en el campo de las investigaciones internas. Trabaja en Baker McKenzie desde el año 2006 y fue nombrada socia en el año 2011.

Impacto: Ester pertenece al Comité de Inclusión, Diversidad y Equidad de Baker McKenzie Madrid y lidera el programa LGBTi+. Ha impulsado activamente la iniciativa LGTBI+ en la oficina de Madrid, aterrizando localmente las políticas y propuestas internacionales y desempeñando un papel activo como referente del colectivo LGTBI+ de los grandes despachos de abogados. Todas las oficinas de Baker McKenzie están acogidas al programa LGBTi+ global y su labor ha estado centrada fundamentalmente en lograr adaptarla al mercado español con iniciativas que sirvan de inspiración y ejemplo.



Francisco Quintero González - CEO en Abengsa SL

Biografía: Escritor y periodista. Doctor en Periodismo por la Universidad de Málaga. Su última novela es "La Sonrisa de la Víbora" y "El Discurso del agua" su último poemario. Responsable en la actualidad de los espacios televisivos de cultura y diversidad "Letras Mixtas" y "Di-versos+" respectivamente. Director del Festival de Cine y Gastronomía de Ján "Kocinema" y de la Muestra de Series de TV "Granada on TV". Director - Gerente de la Consultora de comunicación institucional y productora audiovisual Abengsa SL.

Impacto: Director y presentador del programa TV Di-versos +. Primer programa dedicado exclusivamente a la comunidad desde una empresa de comunicación pública (Canal Málaga TV).

PRIMER LISTADO TOP LGBTI LÍDERES ESPAÑA TOP REFERENTES LGBTI - DIRECCIÓN Y LIDERAZGO



Gonzalo Ortiz Lázaro - Spain LGTBQ Lead en Accenture

Biografía: Gonzalo Ortiz es arquitecto técnico y Executive MBA por el IE Business School. Además, completó su formación con el PLGP del IESE. Tras una década en el Gobierno de la Comunidad de Madrid, donde llegó a ser Director General de Servicios Sociales e Inmigración, se incorporó a Accenture, donde lleva más de 7 años. Desde hace un par de años lidera el grupo de personas LGTBQ y aliadas en Accenture España. Además, pertenece a la Junta Directiva de REDI como vocal electo.

Impacto: Gonzalo lleva toda su carrera profesional impulsando la inclusión y la igualdad, primero desde la Administración Pública, donde promovió y financió importantes proyectos de I&D de la comunidad LGTBQ, y ahora en Accenture, donde lidera el grupo de aliados LGTBQ e impulsa el desarrollo de la estrategia de D&I. Ha puesto en marcha una red de embajadores en las oficinas de Accenture en España, y ha coordinado numerosas acciones de sensibilización y visibilización. Estas acciones, han contribuido a que Accenture sea una de las empresas más diversas e inclusivas del mundo.



Gregory Duhamel - Director General en April Sante Prévoyance España

Biografía: Gregory Duhamel es licenciado en psicología y biológica. El posee una amplia experiencia en el ámbito asegurador, liderando a lo largo de su carrera distinguidos proyectos y departamentos de Operaciones en compañías como Aviva, Accenture o CNP. En 2016 asume la Dirección General de April en España, implantando bajo su dirección una compañía en Madrid de más de 300 personas, caracteriza por su diversidad y espíritu inclusivo.

Impacto: Gregory impulsó desde su creación en España, un modelo de empresa "liberada" para April en España, donde las políticas de bienestar, de cooperación social y de inclusión fueran parte del ADN de la compañía, con importantes proyectos de contratación laboral para el colectivo LGTBQ, y en concreto en los últimos años, para el colectivo transexual. Este modelo ha llevado a la compañía a ser reconocida como una de las empresas referentes en diversidad LGBTI en España.



Izaro Assa de Amilibia - Global Diversity Leader en BBVA

Biografía: Humanista y filántropa. Comprometida con El Progreso consciente. Izaro es especialista en inteligencia colectiva, diversidad y liderazgo, conocimientos que aplica en su propósito de transformar la cultura y la sociedad.

Impacto: Es la responsable de la estrategia de diversidad que ha llevado a BBVA a convertirse en referente en diversidad. Su programa de diversidad LGTBQ+ y su liderazgo han recibido numerosos reconocimientos nacionales e internacionales, lo que la han llevado también a ser la actual presidenta de REDI y la mujer más influyente en el ranking de El Mundo dos años consecutivos

PRIMER LISTADO TOP LGBTI LÍDERES ESPAÑA TOP REFERENTES LGBTI - DIRECCIÓN Y LIDERAZGO



Jesús Ortega Roldán - Chief Compliance Officer en Aqualia

Biografía: Jesús Ortega es licenciado en Derecho y en Periodismo. Actualmente, es Chief Compliance Officer del grupo Aqualia. Forma parte de Comité de Dirección y del Comité de Diversidad. Es docente en varios másteres de escuelas de negocio sobre Compliance. En 2022, fue elegido entre los Top 30 Compliance Officers en España por la revista digital Legal Dealmaker.

Impacto: Ha dinamizado el desarrollo de la estrategia de Diversidad e Inclusión dentro de Aqualia, habiéndose involucrado en el diseño de las acciones llevadas a cabo en la organización con el objetivo de fomentar un entorno seguro para las personas LGTBI que integran la empresa.



José Luis Chesa Rocafort - Director europeo de comunicación externa en Nippon Gases

Biografía: José Luis es ingeniero químico e industrial con más de 12 años de experiencia en Nippon Gases, donde ha ocupado varios cargos en marketing, fidelización de clientes y comunicación. Actualmente, como director de comunicación externa, lidera estratégicamente la imagen de la compañía en Europa, además de colaborar en proyectos globales del Grupo NSHD.

Impacto: Inspirado por Out&Equals en 2017, José Luis inició el camino para reafirmar los valores de D&I de su compañía liderando por primera vez un apoyo explícito a la comunidad LGBTI+, que culmina en 2021 con el impulso y lanzamiento del ERG EQUALS. Actualmente, ya como director, actúa como sponsor de este grupo, dirigido por un equipo de líderes regionales y con cerca de 300 miembros en toda Europa (10% de los empleados).



Lisa Martinez Gomis - Head of Sales Business Application Platform EMEA south at Google Cloud

Biografía: Lisa ayuda y asesora a los clientes en Google Cloud para que se conviertan en empresas impulsadas por la Nube pública, sean innovadoras y ágiles. Sus experiencias profesionales pasan por distintos países como Brasil, Italia, Holanda y República Checa, donde se fue especializando, en el sector tecnológico y las ventas. Ha dejado huella en empresas de gran reconocimiento como Oracle y Salesforce.

Impacto: Fue alrededor del 2010 cuando empezó a reconocer públicamente en su entorno profesional su condición sexual, lo cual pese a duras opiniones recibidas, fue liberador, y ayudó a otras personas dentro de la empresa a mostrarse públicamente y reconocerlo. Ha sido un proceso lento, desde compartir experiencias en entornos más cercanos, a hablar públicamente. Lo más emocionante para ella es cuando se acercan compañeros y le dan las gracias por abrir el camino, por normalizar y por ayudarles a dar ese paso. Recientemente en Google hicieron un video acerca de las experiencias al "salir del armario" en el entorno profesional. Actualmente forma parte de "Pride at Google" en Iberia.

PRIMER LISTADO TOP LGBTI LÍDERES ESPAÑA TOP REFERENTES LGBTI - DIRECCIÓN Y LIDERAZGO



Ludwig Recoder - Human Resources Associate Director en GILEAD

Biografía: Ludwig Recoder es un profesional de Recursos Humanos con más de 15 años de experiencia en la industria farmacéutica tanto a nivel local como internacional. Además de las funciones que desempeña, también es Champion del comité de Diversidad & Inclusión de Gilead España y líder del grupo local de empleados LGBTI+ y aliados, "Pride Alliance".

Impacto: Ludwig trabaja constantemente en construir y mejorar una cultura inclusiva donde la comunidad LGBTI+, y todas las personas, sean visibles y se sientan reconocidas y valoradas. Actualmente Gilead es reconocida como una de las organizaciones más inclusivas en España y considerada como una de las mejores compañías para trabajar por sus programas y políticas de Diversidad e Inclusión.



Luz Álvarez Espiga - Responsable de Comunicación Interna y Sostenibilidad de Cofares

Biografía: Luz Álvarez es licenciada en Periodismo por la Universidad Complutense de Madrid y cuenta con un máster de Sostenibilidad, tiene una experiencia de más de 18 años en el campo de la comunicación empresarial. Desde 2019 desarrolla su actividad profesional en Cofares, centrada en la comunicación interna y la sostenibilidad, y es responsable del Comité de Diversidad de la Organización.

Impacto: Luz ha implementado con éxito, desde el 2022, la gestión de la diversidad, enfocada, entre otras, en la perspectiva LGTBI, área en la que está trabajando desde su incorporación en la compañía para normalizar y visibilizar el compromiso con el colectivo, impulsando para ello iniciativas con los empleados, y ahora posicionando la Diversidad como uno de los pilares dentro del Plan estratégico.



Manuel Alejandro - Director RR.HH. España y Portugal en P&G

Biografía: Licenciado y Doctor en Ciencias Matemáticas. Más de 20 años de experiencia en Recursos Humanos, siempre dentro de P&G. A lo largo de estos años ha trabajado en seis centros de trabajo en varios países, y actualmente lidera la función de RR.HH. para España y Portugal. Ha sido reconocido en las dos últimas ediciones como una de las personas más influyentes de RR.HH. en España (ranking elaborado por RRHH Digital) Además, colabora como docente en la Universidad Europea de Madrid.

Impacto: Manuel colabora activamente en la estrategia de inclusión LGBTI de P&G en España, que lleva activa desde hace más de 10 años, y es el líder de RR.HH. de esta misma estrategia para Europa. En su rol, facilita la replicación de mejores prácticas entre países, y la activación local de iniciativas, tanto internas como externas. Fruto de este trabajo, P&G fue reconocida como la empresa más inclusiva para personas LGBTI (Ranking Emidis). Además, desde hace años, las marcas de P&G contribuyen al avance de nuestra sociedad.



Miguel Ángel Rodríguez López - Southern Europe Manager Corporate Affairs en HALEON

Biografía: Periodista, master en Dirección de Comunicación y Protocolo, con más de 17 años de experiencia en el sector. Procedente del equipo de Comunicación de Mediaset España, en 2019 se incorporó a GSK con vistas al nacimiento de Haleon. Miembro del equipo directivo de España, lidera la estrategia de DEI para Sur de Europa, con especial foco en personas LGTB+ y aliados.

Impacto: Internamente, ha crecido la participación y el apoyo de los compañeros respecto a las actividades relacionadas con D&I, a través de iniciativas como los encuentros inspiradores con invitados, los talleres de formación o el marketing interno de guerrilla para amplificar el impacto de las acciones, consiguiendo que la alta directiva participe, apoye y se involucre. Externamente, a través de la participación en encuentros, mesas redondas y puntos de conexión profesionales, dar a conocer a Haleon como el Best Place to Work que es, donde se apoya, fomenta y valora positivamente la diversidad.



Miguel Castro - Director Global de Diversidad e Inclusión en SAP

Biografía: Con más de 20 años de experiencia internacional en diferentes ámbitos de la consultoría, operaciones y desarrollo de negocio, Miguel se incorpora al comité directivo de Diversidad e Inclusión en SAP en 2016. Sus objetivos principales son impulsar el uso de la tecnología para facilitar la incorporación de procesos inclusivos en las empresas, el lanzamiento y ejecución de programas globales, así como fortalecer un entorno colaborativo con distintos grupos de trabajo públicos y privados.

Impacto: Miguel ha sido co-fundador y primer Presidente de la Asociación REDI, siendo actualmente su primer socio de honor, y ha estado en consejos de asesores de organizaciones como Workplace Pride (Holanda) y PROUT AT WORK (Alemania). Además, colabora habitualmente con organizaciones como Out & Equal (Estados Unidos). Dentro de SAP, ha sido el líder que ha llevado la expansión de la red Pride@SAP de empleados LGBTI y aliados a todos los continentes, construyendo colaboraciones con organizaciones como las Naciones Unidas.



Miren Garay Areitio - Global Projects Director en Sodexo Group

Biografía: Miren Garay es licenciada y master en Administración y Dirección de Empresas por ESADE, y tiene una amplia experiencia en la dirección de proyectos y la dirección operacional, en el ámbito de grandes corporaciones abordando cambios organizacionales y estructurales a nivel global. Con un gran enfoque en la dirección de equipos con una amplia diversidad.

Impacto: Líder y referente de la Red LGTB+ de Sodexo en España desde 2018, así como miembro del equipo de liderazgo de Sodexo Global Pride. Miembro de la primera junta directiva de REDI (2018-2021), en representación de Sodexo, una de las grandes empresas fundadoras de REDI. Referente como mujer lesbiana en el ámbito corporativo en España, apareciendo en diversos medios de comunicación en los últimos años, y continuando...

PRIMER LISTADO TOP LGBTI LÍDERES ESPAÑA TOP REFERENTES LGBTI - DIRECCIÓN Y LIDERAZGO



Pablo Cabrera Coudures - Director de Plataformas de Siniestros en ARAG

Biografía: Pablo Cabrera es actuario y lleva 14 años vinculado a la compañía ARAG, en la que actualmente ocupa la posición de Director de Plataformas de Siniestros.

Impacto: Impulsor de la asociación de ARAG a REDI y de la creación del equipo ERG de la compañía (DiversiTEAM), combina su posición en Siniestros con el trabajo con equipos de empleados en proyectos relativos a diversidad e inclusión. Miembro de la mesa comisión por la igualdad LGTB de la empresa. Adicionalmente, co-presenta el podcast "Mujeres Seguras" en el que se da voz a mujeres líderes del sector asegurador, con contenidos dedicados a líderes LGTB+.



Pilar Morago Sanz - Associate Dtor en GWES Cluster Lead, Facilities en MSD

Biografía: Licenciada en Derecho y técnico de Marketing y este año ha participado en el Talent Incubator Program de la Univ. Drexel en Philadelphia. Acumula más de 20 años de experiencia en gestión de proveedores, facilities, real estate, flota y business travel para Europa y África. Lleva más de 11 años en el comité de dirección de la biofarmacéutica MSD, es miembro visible del colectivo bisexual y pertenece a la network LGTBIQA+ Rainbow Alliance (RA).

Es una apasionada en temas de diversidad LGTBIQA+ y ha sido nombrada Mojo Mobility Lead para hacer de todas las oficinas de MSD un lugar más accesible e inclusivo.

Impacto: La contribución de Pilar en estos dos años ha sido la organización de bailes de salón sin rol de género, la elaboración de un calendario anual incorporando sinergias y acciones del resto de las Network junto a la RA, el acondicionamiento de la oficina con vinilos y banderas para apoyar y visibilizar el mes del orgullo, creación de talleres inclusivos, y ha representado a la Network en reuniones con líderes del EUCAN Council.



Pilar Ramiro - Chief Reserving Actuary en Zurich España y Head of Actuarial Function en Banco Sabadell Seguros

Biografía: Actuaría andaluza apasionada por la tecnología, viajar y la diversidad. Comprometida con su gente y entusiasta del voluntariado y activismo. Titulada en Actuariales y ADE por la UPSA, en PDD por IESE y ADI Programme por The Digital Insurer y esta colegiada en el IAE y el CAC. Acumula en torno a 20 años de experiencia en el sector asegurador europeo. Actualmente es miembro del Comité de Dirección Ampliado de Banco Sabadell Seguros, del Comité Financiero de Zurich en España y del Leadership Team del Center of Excellence Actuarial de Grupo Zurich en Suiza.

Impacto: Se unió a Zurich y Banco Sabadell Seguros en 2016 y creo el departamento actuarial. Desde entonces, ha incorporado a su equipo personas de 8 nacionalidades distintas, asegurando la diversidad en los procesos de selección y la igualdad. Participó en la 1ª edición del programa "Mujeres Valientes" para el desarrollo del liderazgo femenino. Ha sido miembro del equipo de aliados, así como del programa "Orgullo en Nuestros Colores", cuyo objetivo es dar soporte, normalizar y visibilizar a las personas LGTBQ+, a la vez que concienciar sobre las necesidades del colectivo dentro de la empresa.

PRIMER LISTADO TOP LGBTI LÍDERES ESPAÑA TOP REFERENTES LGBTI - DIRECCIÓN Y LIDERAZGO



Sara Castelo Ruesgas - Codirectora de la Asesoría Jurídica de Salesforce España y Portugal y líder global de Outforce

Biografía: Sara Castelo Ruesgas es una reconocida abogada en el sector tecnológico. Desde el principio de su carrera profesional, en despachos de Londres y Viena, ha liderado proyectos pro bono en el ámbito LGTB y colaboró como Consejera Independiente de Scotland Yard para delitos de odio LGTBQ.

Impacto: Hace 8 años co-fundó la red de empleados LGTB en Oracle y en los últimos 3 años ha sido líder global de la red LGTB de Salesforce, con más de 10.000 miembros de los 5 continentes, recibiendo reconocimiento internacional por sus proyectos.



Sebastien Herrbach - Supply Chain & Technology Director / Miembro del Board Ejecutivo en Bricodépôt

Biografía: Experto en Supply Chain, trabaja en contextos de transformación y alta complejidad. Se desempeña en los sectores de la industria y la gran distribución dentro de empresas de cultura internacionales. Su visión estratégica se basa en el cuidado de los aspectos operativos y el valor de los equipos y su contribución, que se esfuerza por desarrollar, en particular, fomentando la co-construcción.

Impacto: Se siente orgulloso de decir que en la encuesta de compromiso de 2022 todas las preguntas relacionadas con D&I, en materia de no discriminación e inclusión, ha obtenido resultados muy satisfactorios. Además, iniciativas como el lanzamiento del proyecto "Construimos Mejor", la creación de un calendario de D&I, el desarrollo de una serie de eventos y formaciones enfocados en temas de Diversidad LGTBI+ entre muchas otras iniciativas, demuestran el impacto de un liderazgo que potencia la diversidad y la vital importancia de ser un líder que manifiesta formar parte del colectivo LGTBI+ en BD Iberia.



Vicenç Álvaro - Director de Marketing y Comunicación para Sur y Este de Europa en ManpowerGroup

Biografía: Vicenç Álvaro es miembro activo del Equipo Global de Liderazgo de la compañía; además, es responsable de Estrategia de Candidato para España y, desde estos roles, es uno de los impulsores de las políticas de Diversidad, Igualdad e Inclusión tanto a nivel nacional como internacional. Licenciado en Derecho y ADE por la Universitat Abat Oliba de Barcelona, cuenta con un Executive MBA por el IE Business School.

Impacto: Entre los hitos logrados por Vicenç están la creación del Comité Internacional "All Identities Council" dentro de ManpowerGroup, un equipo que promueve las políticas de inclusión en la compañía, y el lanzamiento de "Diversity at Work" un estudio que ha impulsado en 14 países y que recoge la valoración de más de 5.000 personas sobre la situación y el impacto del colectivo LGTBQIA+ en el entorno profesional.

PRIMER LISTADO TOP LGBTI LÍDERES ESPAÑA TOP REFERENTES LGBTI - DIRECCIÓN Y LIDERAZGO



Violeta Fabé Martín - VP, Managing Director cuentas globales Telco en Kyndryl

Biografía: Líder transformacional, ingeniera Informática y MBA, con amplia experiencia internacional en desarrollo de negocio, consultoría y estrategia global. Ayuda a sus clientes a impulsar la innovación disruptiva en sus mercados, aprovechando las tecnologías de vanguardia, para habilitar nuevos modelos de negocio.

Impacto: Más de 8 años siendo líder de los grupos de empleados de Inclusión LGBT+ tanto en EEUU como en España, impulsando iniciativas corporativas, políticas de D&I, cultura inclusiva, programas de “antibullying” en colegios y consiguiendo la esponsorización de eventos de impacto como la marcha del orgullo y simposiums globales de derechos humanos. Referente y mentora LGTB+.

PRIMER LISTADO TOP LÍDERES LGTBI DE ESPAÑA

TOP REFERENTES LGBTI - IMPULSO Y MOTOR

Personas que, indistintamente de su cargo o rol en la organización, manifiestan formar parte del colectivo LGBTI y han contribuido con buenas prácticas en pro del mismo en su empresa.



TOP REFERENTES LGTBI - IMPULSO Y MOTOR

#	Nombre	Empresa / Organización	Cargo
1	Adrián Fernández Gil	GSK	Launch Lead
2	Albert Medrán López	LLYC	Director Global de Marketing, Comunicación y ESG
3	Alberto Cantabella Gallego	PwC	Senior Manager
4	Alejandro Muñoz Macho	Airbus	India Business Operations Manager
5	Alicia García Raboso	BBVA	Client Solutions Technical Architecture
6	Álvaro Cortázar Vidaur	GE	Finance Simplification Project Manager
7	Álvaro Padial García	COFIDES	Gerente Área de Talento y Tecnología
8	Álvaro Seijo Bar	Uría Menéndez	Abogado
9	Amaya Seoane García	BCD Meeting & Events Spain	Project Leader Diversity, Equity & Inclusion
10	Ana Yáñez Moraleda	HPE CDS	Infra Support Specialist
11	Ángel Gutiérrez López-Gasco	AXA	Sponsor de diversidad LGBTI+/ Coordinación Áreas Operaciones / Distribución y Ventas
12	Ángel Rodrigo Herrero	Vodafone	Talent attraction, Diversity & Inclusion Manager
13	Beatriz Martínez Charro	EQUINIX	Senior Legal Counsel, Corporate/Global & Regional Business Affairs
14	Carlos Goncer	bp	People & Culture Sr. Advisor
15	Cecilio García Acebrón	Telefónica Global Solutions	Gerente de Transformación y Proyectos Especiales
16	Charlotte Bouchet	ISPD	Chief People and Transformation Officer
17	Domingo Torres Fernández	Lazard Fund Managers España	Director Ejecutivo - Country Head Spain & Portugal
18	Eduard Ullés de Santiago	Sanofi	Product Manager Immunology Respiratory
19	Eduardo Aguayo Rojas	3M	Jefe de Ventas Retail
20	Elías Vargas Minero	Siemens Gamesa	Team Leader, Scrum Master and Agile Enthusiast
21	Eloy Díez Grijuela	BNP PARIBAS España	BOARD
22	Esther Gómez Martín	Mercer Consulting	Europe FP&A Leader and Europe Pride Leader
23	Eva Pérez Nanclares	S&P Legal Retales Comunicación	CEO & Founder
24	Gorka López	CBRE	Director Asociado Workplace Strategy - Design & Change Management
25	Iban Díez López	MENTA Legal	Socio
26	Imma Folch Lázaro	LF Channel y DEI Channel	CEO y Fundadora
27	Irene Milleiro Díaz	Ashoka España	Directora General
28	Javier Carrillo De la Paz	Viajes El Corte Inglés	Jefe de Delegación
29	Jordi Trilla	Both People & Comms	VP
30	José Luis Molina Zamora	Lilly Spain	Senior Sales Manager & Diversity Champion
31	Josué Pérez Cruz	Alight Solutions	Local Service Transition Lead
32	Juan Diego González Rodríguez	Banco Sabadell	Product Designer Lead
33	Juan Hernández Gil	Cellnex Telecom	International HRBP & LGBTIQ+ Champion
34	Juan Luis Alonso Piélagos	Mercer Consulting S.L.U.	Abogado Principal
35	Juan Luis Junquera Martos	Cofidis España	Especialista RSE & Engagement
36	Luis Ramos Fuentes	GE Healthcare	Sr System Integration and Data Migration Staff Manager / Pride Iberia Co-Country Leader
37	Marta Herreros Villanueva	QIAGEN	Senior Manager Clinical Study Lead
38	Miguel Martínez Amoraga	Repsol	Manager de transformación industrial y economía circular y embajador de Proudatrepsol
39	Misael Pérez Osés	Airbus España	Líder Nacional de Inclusión y Diversidad en España
40	Natalia Martos Díaz	Legal Army	CEO y Founder
41	Nerea Monje de la Cuerda	Nationale Nederlanden	Responsable Operacional de Prestaciones y Recibos
42	Pablo Cano Vázquez	Telefónica	Responsable de Diversidad e Inclusión
43	Pablo González Ruiz de la Torre	TRIVU	CEO & Fundador
44	Pablo Wessling	Gestmusic (Banijay)	Casting
45	Pablo Yeves Martínez	IBM	Managing Consultant & Architect
46	Pedro Marques Gaspar	PwC España	Manager
47	Raquel Pedregal Sánchez	Alight Solutions	Especialista en Inclusión y Diversidad
48	Ruth Sena Amusquivar	CHEP	Talent Acquisition Team Lead
49	Salma Barquín Gil	Endesa	Jefa de regulación de mercados mayoristas
50	Violeta Gibaja Gómez Crespo	Globant	Diversidad, Equidad & Inclusión para Europa



Adrián Fernández Gil - Launch Lead en GSK

Biografía: Adrián es farmacéutico, cuenta con 7 años de experiencia en la industria farmacéutica, experto en comercializar nuevos medicamentos, liderando equipos cross funcionales. Experto en marketing digital e impulsado por una pasión por el deporte, la ciencia y la tecnología, y la defensa de los derechos LGBTQ+. Siempre aportando una mentalidad innovadora para mejorar nuestra sociedad.

Impacto: Liderando el grupo Spectrum han organizado charlas internas sobre la realidad de las personas LGBTIQ+ en el ambiente laboral, la importancia de la visibilidad transgénero y el respeto a la identidad y expresión de género, así como instituir el izado de la bandera arcoíris anualmente durante el mes del orgullo, con gran éxito de asistencia y feedback. Han establecido canales de escucha como los Spectrum Lunch y el buzón confidencial de dudas y ayuda para las personas que tengan preguntas o inquietudes sobre la identidad de género y orientación sexual.



Albert Medrán López - Director Global de Marketing, Comunicación y ESG en LLYC

Biografía: Licenciado en Ciencias Políticas y de la Administración, y Máster en Marketing y Comunicación Política. Ocupó desde 2020 la Dirección General del Alto Comisionado para España Nación Emprendedora en la Presidencia del Gobierno.

Impacto: Como directivo de LLYC, Albert está comprometido con dar visibilidad y apoyo a la comunidad LGBTIQ+ a través de estrategias corporativas que lo propicien dentro de la firma. LLYC está impulsando planes de diversidad, cultura interna inclusiva, comités de diversidad, informes de análisis de la conversación social y proyectos de contribución social desde su Fundación.



Alberto Cantabella Gallego - Senior Manager en PwC

Biografía: Licenciado en Derecho y Administración y Dirección de Empresa, máster en finanzas. Tiene amplia experiencia en el ámbito del control interno, auditoría interna, gestión de riesgos y compliance. Ha desarrollado su carrera en PwC, donde además de ser Senior Manager del área de Governance, Risk & Compliance, lidera "Shine", el network LGTBI+ y aliados de PwC, cuya finalidad es fomentar un entorno laboral seguro y respetuoso con todas las personas, independientemente de su identidad, expresión de género u orientación sexual.

Impacto: Alberto ha liderado la implantación de Shine en PwC España y participa activamente del mismo a nivel internacional, siendo responsable de la planificación y desarrollo de actividades orientadas a la plena inclusión del colectivo, llevando a PwC España a ser reconocida como referente de la firma a nivel internacional.



Alejandro Muñoz Macho - India Business Operations Manager en Airbus

Biografía: Psicólogo & coach certificado con un máster de especialización en Recursos Humanos y una amplia experiencia internacional durante más de 15 años en Airbus. En el último año ha dado un giro a su carrera profesional y colabora en uno de los programas aeronáuticos más ambiciosos y complejos, un contrato de adquisición de 56 aviones por parte de la India.

Impacto: En la última posición que ocupó dentro de HR, como Culture Evolution Manager, contribuyó activamente en la difusión e implementación de actividades en pro del colectivo LGTBI. No obstante, su pasión por conocer otras realidades, y como se viven desde otros sitios, y su fuerte compromiso con la red Pride@Airbus le convierten en un motor muy potente para este tipo de iniciativas.



Alicia García Raboso - Client Solutions Technical Architecture en BBVA

Biografía: Alicia García es doctora en Física y en Matemáticas. Lleva 4 años trabajando en BBVA, donde actualmente dirige el equipo de Arquitectura Técnica del área de Client Solutions.

Impacto: Alicia fue la primera persona trans en hacer una transición de género dentro de BBVA. Con su experiencia se elaboró un protocolo de transición interna para aquellas empleadas y empleados del banco que desean dar el paso de mostrarse cual son en el entorno laboral.



Álvaro Cortázar Vidaur - Finance Simplification Project Manager en GE

Biografía: Licenciado en dirección y administración de empresas, tiene amplia experiencia en temas de auditoría, finanzas, controllership y en los últimos 5 años ha estado involucrado en proyectos de simplificación. Lleva más de 15 años en General Electric, donde co-lidera la alianza LGBTI y aliad@s. Impulsó el desarrollo de la alianza en la compañía, colaborando con todos los negocios para aumentar la visibilidad del colectivo.

Impacto: Desde que se puso en marcha la alianza han conseguido aumentar de manera significativa el número de miembros y aliados. Han recibido feedback muy positivo desde varios niveles de la empresa en relación a cómo los eventos y charlas han ayudado a comprender y entender las diferentes opciones dentro del mundo LGBTI ya que no solamente pueden impactar a los empleados, pero también a sus familiares y amigos. Gracias al apoyo de la alianza, la D&I se ha convertido en un aspecto clave para la dirección y demuestran su continuo apoyo a nuestras campañas.



Álvaro Padial García - Gerente Área de Talento y Tecnología en COFIDES

Biografía: Licenciado en Derecho, Máster en Administración de Empresas y Master ejecutivo en Relaciones Laborales por UNED. Tiene amplia experiencia en recursos humanos y en políticas de ED&I. Lleva más de 9 años en COFIDES. Es miembro de a la Comisión de Igualdad y forma parte de la comisión negociadora del Plan de Igualdad.

Impacto: Ha impulsado el desarrollo de la estrategia de ED&I LGBTI en la compañía y ha liderado la puesta en marcha de políticas internas para hacerlas inclusivas con esta diversidad, llevando a la compañía a ser reconocida como una de las empresas referentes en diversidad LGBTI en España y en el Sector Público. Algunos de los hitos alcanzados por COFIDES en los últimos años son: Aprobación de la Política LGTBI, firma el compromiso de respeto a los Principios de conducta de Naciones Unidas para las empresas contra la discriminación LGTBI, crear la Comisión de Igualdad y aprobar el Plan de Igualdad entre otros.



Álvaro Seijo Bar - Abogado en Uría Menéndez

Biografía: Álvaro Seijo es abogado especialista en propiedad intelectual e industrial y Derecho digital. Lleva más de diez años en Uría Menéndez, donde, además de ser abogado del Grupo de Derecho Digital e Intangibles, es coordinador del LGBTI & Allies Desk del despacho.

Impacto: En este ámbito, Álvaro ha sido impulsor y flame keeper de este Desk, primera red interna de profesionales LGBTI y aliados de un despacho ibérico y que actualmente cuenta con más de 80 miembros. Asimismo, Álvaro impulsó la creación y coordina el Legal Chapter de REDI, una red de profesionales del Derecho LGBTI y aliados de los despachos y empresas asociadas a REDI, que funciona como foro para la compartición de buenas prácticas en diversidad e inclusión en el ámbito jurídico y en la difusión de conocimiento jurídico relacionado con esta materia.



Amaya Seoane García - Project Leader Diversity, Equity & Inclusion en BCD Meeting & Events Spain

Biografía: Diplomada en Turismo por la Universidad de La Coruña ha desarrollado su carrera laboral siempre ligada al Turismo en las principales empresas nacionales del sector. En la actualidad co-lidera el Departamento de Diversidad y Compromiso dentro de BCD Meetings & Events Spain.

Impacto: Las acciones que ha ido realizando a lo largo del tiempo han tenido un gran impacto. Han conseguido que la diversidad sea ya una realidad dentro de la compañía. La creación de un departamento fue el primer paso importante, pero a este le siguieron varios: Adhesión a REDI, concienciación y formación a la plantilla en cuestiones de Diversidad, publicaciones en RRSS relacionadas con la Diversidad LGTBIQ+ y continúan!



Ana Yáñez Moraleda - Infra Support Specialist en HPE CDS

Biografía: Cursó estudios de informática en la universidad Politécnica de Madrid y tras pasar por varias empresas del entorno de las telecomunicaciones y operadoras de telefonía móvil, empezó su andadura en CDS en el año 2013. Sigue ligada a proyectos para Telefónica.

Impacto: El impacto que ha podido causar a nivel D&I LGTBI, está ligado a ostentar el cargo de presidenta del comité LGTBI de CDS. En ese foro han realizado algunas actividades como charlas formativas para toda la plantilla en temas LGTBI que han sido relevantes para CDS y también para HPE.



Ángel Gutiérrez López Gasco - Sponsor de diversidad LGBTI+/ Coordinación Áreas Operaciones / Distribución y Ventas en AXA

Biografía: Ángel lleva 23 años en AXA, con amplia experiencia en la coordinación de equipos y la búsqueda de la excelencia operativa en la gestión e interlocución entre las Áreas de Ventas y la de Operaciones. Forma parte del Council de Inclusión y Diversidad de AXA desde su creación hace más de 10 años. Es sponsor en AXA del grupo LGBTI+ de personas aliadas y vocal desde su fundación de la Junta Directiva de REDI en representación de AXA.

Impacto: Ángel impulsa el pilar LGBTI+ dentro de AXA, siendo un respetado y querido embajador de diversidad. Ha colaborado gestionando equipos diversos tanto en España como en México, donde estuvo 5 años trabajando para la compañía. Para Ángel, la Diversidad es una prioridad en todo lo que hace y es la máxima que guía su día a día, tanto en lo profesional como en lo personal. Gracias a su contribución, AXA es actualmente conocida como una de las empresas referentes en la gestión de la diversidad LGBTI+ en España.



Ángel Rodrigo Herrero - Talent attraction, Diversity & Inclusion Manager en Vodafone

Biografía: Psicólogo y apasionado del trabajo con personas. Especializado en Recursos Humanos, con amplia experiencia en gestión de equipos, Employer branding, atracción y desarrollo de talento. Lleva más de 7 años en Vodafone liderando la estrategia de DEI.

Impacto: A lo largo de estos años ha impulsado varias iniciativas. Entre ellas, la formación de un Comité de Diversidad, el lanzamiento de una red interna de personas del colectivo LGTB+, o la creación de un itinerario de aprendizaje dedicado a la comunidad. A nivel externo, la compañía ha apostado por un posicionamiento muy claro durante los últimos años, convirtiéndose en una organización de referencia en la diversidad LGTB+ a nivel nacional e internacional.



Beatriz Martínez Charro - Senior Legal Counsel, Corporate/Global & Regional Business Affairs en Equinix

Biografía: Abogada con más de 15 años de experiencia y un Master en Asesoría Jurídica por el IE Business School, es desde hace 5 años responsable de la Asesoría Jurídica en Equinix España. Equinix es la empresa de infraestructura digital del mundo y, donde Beatriz es además Ambassador en España de la red de empleados por la Diversidad e Inclusión LGBTI (PrideConnect) y Co-lead de la red en EMEA.

Impacto: Beatriz lanzó la red LGBTI en Equinix España en 2020 y, ha organizado varios eventos corporativos para promover la diversidad e inclusión LGBTI y crear un entorno laboral seguro donde todos los empleados puedan ser ellos mismos.



Carlos Goncer - People & Culture Sr. Advisor en bp

Biografía: Carlos forma parte del equipo de People & Culture de bp. Trabaja como P&C Business Partner en los negocios de Gas & Low Carbon Energies.

Impacto: Es reconocido dentro de bp como un referente en diversidad LGBTI. Formó la red bpPride Spain en 2019, fue impulsor del programa bpTransform en 2021 a través del cual bp ha contratado a una decena de personas trans en su red de estaciones de servicios y ese mismo año comenzó a coliderar la red bpPride en la región de Europa, Oriente Medio y África.



Cecilio García Acebrón - Gerente de Transformación y Proyectos Especiales en Telefónica Global Solutions

Biografía: Ingeniero de Telecomunicaciones, MBA y Máster Oficial en Sociedad de la Información y del Conocimiento. Trabaja en Telefónica desde el año 2000 en donde ha desempeñado diferentes funciones en el ámbito de finanzas y control interno. Actualmente es Gerente de Transformación y Proyectos Especiales en Telefónica Global Solutions.

Impacto: Desde sus primeras etapas laborales ha impulsado la inclusión del colectivo LGTBI en la empresa, colaborando con el área de Diversidad en diferentes iniciativas para ayudar e impulsar su integración, a través de la normalización en las relaciones como la mejor herramienta para conseguir unas relaciones sanas y sin diferencias.



Charlotte Bouchet - Chief People and Transformation Officer en ISPD

Biografía: Graduada en EMLYON Business School y tiene un máster en dirección de RRHH en EADA. Tiene experiencia en consulting, transformación, estrategia y gestión de RRHH y RSC en entornos multiculturales. Trabajó en Accenture París, Fundación Creafutur y lleva más de 5 años en ISPD.

Impacto: Charlotte fue quien puso la diversidad e inclusión LGBTI en la agenda de ISPD: introducción en el código de conducta y el plan de igualdad, extensión de los beneficios sociales a parejas del mismo sexo en todos los países, adhesión de REBOLD a REDI, creación de Let's be proud (grupo LGBTI y aliadxs).



Domingo Torres Fernández - Director Ejecutivo - Country Head Spain & Portugal en Lazard Fund Managers España

Biografía: Empezó en BBVA en París como director de oficina. Continuó su trayectoria en el Grupo Caisse d'Epargne en Francia. Siguió en Amundi antes de llegar a Lazard Freres Gestión. Durante más de 10 años, ha desempeñado sus actividades como responsable comercial y desarrollando los mercados españoles y portugueses. Es licenciado en Cs. Políticas y Sociología por la Universidad Complutense de Madrid y de Sciences Po Paris. Es diplomado en Altos Estudios Internacionales por la Sociedad de Estudios Internacionales en Madrid.

Impacto: Con una amplia experiencia personal y profesional internacional, Diversidad e Inclusión siempre han coexistido en él. Tras 16 años en el grupo Lazard, ha podido participar en las iniciativas del grupo como: Co-chairman del "Comité Mundial Diversidad e Inclusión" de Lazard Asset Management, Miembro de LazardProud Europe, Creador y promotor de la I Edición de "Diversity by Lazard", evento virtual internacional, en mayo 2023 con más de 200 conexiones internas y externas al Grupo.



Eduard Ullés de Santiago - Product Manager Immunology Respiratory en Sanofi

Biografía: Graduado en bioquímica y psicología y máster en nutrición clínica y análisis de datos e inteligencia de negocio. Tiene una amplia experiencia en el sector farmacéutico, en el que ha desarrollado posiciones en consultoría, investigación de mercados, ventas y marketing. Lleva más de 5 años en Sanofi, donde pertenece al comité de diversidad y al grupo de personas LGBTI y aliadas.

Impacto: Eduard fue una de las primeras personas en unirse al grupo de diversidad e inclusión LGBTI de Sanofi, contribuyendo tanto a la creación de la estrategia del grupo como al posicionamiento del grupo como referente a nivel global.

PRIMER LISTADO TOP LGBTI LÍDERES ESPAÑA TOP REFERENTES LGBTI - IMPULSO Y MOTOR



Eduardo Aguayo Rejas - Jefe de Ventas Retail en 3M

Biografía: Apasionado de la Ciencia. Casi 20 años de experiencia comercial y de gestión de equipos en diferentes negocios. En 3M ha trabajado con casi todos los negocios, Sanitario, Consumo e Industria, lo que le da una visión de diferentes modelos de comercialización, canales de distribución y amplia visión de experiencia del cliente.

Impacto: Fue la primera persona en su empresa en casarse con otra persona de su mismo género, primer padre gay tras adoptar a su hijo e hija. Fundador del grupo Pride en 3M en España y Portugal, impulsor del grupo en Francia y colaborador del grupo de trabajo por la Inclusión y Diversidad del colectivo a nivel europeo.



Elías Vargas Minero - Team Leader, Scrum Master and Agile Enthusiast en Siemens Gamesa

Biografía: Ingeniero técnico informático y tiene amplia experiencia en gestión ágil de productos y gestión de equipos. Lleva más de 10 años trabajando en el sector eólico, en Siemens Gamesa Renewable Energy, perteneciendo al grupo de personas LGTB+ y aliadas de la compañía.

Impacto: Elías creó, junto con otros dos compañeros, el grupo LGTB+ dentro de la compañía, ha participado en la organización de los eventos LGTB+ de la compañía, y está liderando la revisión de las políticas internas para hacer más inclusivas, con el fin de que la diversidad sea una parte de la identidad de la compañía.



Eloy Díez Grijuela - BOARD en BNP PARIBAS España

Biografía: Eloy lleva 12 años en BNP Paribas Sucursal en España, en diversos departamentos y en los últimos años en CIB dentro del departamento de Spain Static Data Controls & Referentials.

Impacto: Eloy participó activamente en la defensa de los intereses LGTBI dentro de la empresa, siendo uno de los promotores de la iniciativa para la creación de la comunidad PRIDE de BNP Paribas en España, formando parte del Comité de Diversidad de la misma.



Esther Gómez - Europe FP&A Leader and Europe Pride Leader en Mercer Consulting

Biografía: Diplomada en Gestión y Administración de empresas por la Universidad Autónoma de Madrid, miembro académico de la Association of Chartered Certified Accountants y titulada en Expert Diversity Management por la Universidad de Nebrija e Intrama. Esther tiene más de 23 años de experiencia profesional en los sectores de seguros y consultoría. Desde 2012 ha ocupado distintos puestos financieros en Mercer Consulting y actualmente es FP&A Leader para Europa además de liderar el grupo de empleados LGBTIQ+ para Europa de Mercer.

Impacto: En 2018 decidió, conjuntamente con sus compañeros del colectivo, crear Mercer Pride Spain, el grupo de empleados LGBTI de Mercer. En 2019 pasó a liderar el grupo a nivel europeo, creando nuevos grupos de empleados y realizando actividades e iniciativas para la visibilidad del colectivo. ha participado en numerosas mesas redondas y entrevistas, colaborando con REDI, myGwork, DIVA Magazine and LBTalks. En 2023 está creando una comunidad LGBTI de mujeres y personas no binarias a nivel global de MMC y también un Consejo de Diversidad, Igualdad e Inclusión, también a nivel Europeo.



Eva Pérez Nanclares - CEO & Founder de S&P Legal y Retales Comunicación

Biografía: Fundó su propio despacho S&P® Legal en 2007 y en 2020 Retales Comunicación. Abogada de profesión y activista/comunicadora por tendencia. Adora el trabajo legal como herramienta de solución de obstáculos para mejorar la vida de sus clientes. Considera la comunicación la más poderosa herramienta y la negociación la mejor forma de resolver cualquier conflicto.

Impacto: Trabaja en pro de la diversidad y la inclusión del colectivo desde hace más 15 años, como abogada para organizaciones y personas vinculadas al colectivo. En 2017 fundó REDI como PYME junto con otras 11 grandes empresas, es referente en el ámbito de las mujeres lesbianas en España e Internacionalmente, gracias al trabajo desarrollado en Lesworking como Secretaria General, en la Fundación 26 diciembre como Patrona y en la EL*C, organización que colidera desde 2022.



Gorka López - Director Asociado | Workplace Strategy – Design & Change Management en CBRE

Biografía: Gorka es consultor de estrategia en el lugar de trabajo, diseño de nuevas tipologías de trabajo híbridas e implementación del cambio que ayudan a los clientes a optimizar su cartera de propiedades. Lleva más de cinco años en CBRE, durante los cuales ha sido co-presidente de la red de empleados Proud que apoya a los miembros de la comunidad LGBTIQ+ y sus aliados.

Impacto: Gorka es miembro del colectivo y ha sido motor y líder del equipo que ha hecho posible la creación de la red de empleados Proud Iberia. Entre sus logros ha materializado las primeras comunicaciones corporativas en la historia de CBRE España o superar el hito de más de 100 miembros en el primer año de vida de la red. Se encuentra liderando junto a otros compañeros la publicación de la primera guía "Como salir del armario en CBRE" y una separata como hoja de ruta y ayuda a los aliados LGBTIQ+, haciendo de CBRE Iberia un referente con las más avanzadas políticas de DE&I.



Iban Díez López - Socio de MENTA Legal

Biografía: Abogado, socio-director del despacho MENTA Legal, especializado en el sector del entretenimiento. Catalogado como uno de los mejores abogados de su área según el directorio Chambers & Partners, Iban tiene más de 20 años de experiencia profesional, habiendo desarrollado gran parte de ella en grandes empresas como Gómez-Acebo & Pombo. Asimismo, es miembro de la Junta Directiva de DENAE - Asociación Española de Derecho del Entretenimiento.

Impacto: Desde la dirección de una de las firmas más relevantes de su sector, Iban ha impulsado la visibilidad LGBTI en los entornos profesionales con el objetivo de que se conviertan en espacios seguros para el colectivo, siendo esta una de las asignaturas pendientes en materia de diversidad e inclusión.



Imma Folch Lázaro - CEO y Fundadora LF Channel y DEI Channel

Biografía: Licenciada en Ingeniería Técnica de Telecomunicaciones, MBA por La Salle University Philadelphia, Dirección de Marketing por ESADE, y PADE por IESE. La experiencia y la formación continuada le han permitido posicionarse como consultora y mentora de empresas, así como formadora en redes sociales de directivos. Es Practitioner en PNL y Coach Ejecutiva, y recientemente certificada en Liderazgo en DEI.

Impacto: Siempre ha tenido la preocupación sincera por proporcionar un espacio seguro para que las personas puedan ser quienes son. Para ello, ha creado un entorno de trabajo en el que la confianza, la empatía, la escucha, y la celebración han sido y son valores esenciales. Además de participar en la visibilidad de la comunidad LGTBI+ en todos sus ámbitos, colabora con formación y divulgación, tanto interna como externa, de la historia, los derechos, y la inclusión.



Irene Milleiro Díaz - Directora General en Ashoka España

Biografía: Lleva más de 20 años trabajando en el sector del cambio social. Anteriormente trabajó en la plataforma de peticiones change.org, donde llegó a ser directora general para África, Asia y Latinoamérica. También fue directora del Departamento de Campañas y Estudios de Oxfam Intermón y trabajó en el departamento de Derechos.

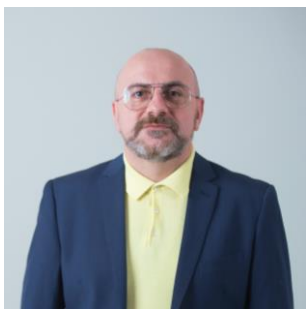
Impacto: Durante los últimos 12 años ha estado participando y dinamizando grupos de trabajo internos sobre diversidad LGTBI en las organizaciones en las que ha trabajado, organizando actividades internas de visibilización del colectivo, impulsando políticas y acciones, y aprovechando sus puestos de liderazgo/dirección para promover una cultura inclusiva. Además, ha aprovechado los momentos de visibilidad externa para visibilizar al colectivo y destacar el valor que aporta a las organizaciones ser inclusivas con las personas LGTBI.



Javier Carrillo De La Paz - Jefe de Delegación en Viajes el Corte Inglés

Biografía: Diplomado en Empresas y Actividades Turísticas. Actualmente ejerce como Jefe de Delegación de la División Corporativa y Eventos de la Provincia de Almería de Viajes El Corte Inglés.

Impacto: Lleva 20 años en la compañía, desde donde trabaja activamente en políticas de Diversidad e Inclusivas dentro de la empresa. También lidera junto con su equipo la División LGTBIQ+ de Viajes El Corte Inglés. De igual modo colabora activamente con el Dpto. de Relaciones Laborales de El Corte Inglés en materias de Diversidad e Inclusión, haciendo que su empresa sea un referente nacional LGTBIQ+.



Jordi Trilla - VP en Both People & Comms

Biografía: Nacido en el pequeño municipio de Benifallet (1967), es un ejemplo más de los exilios a las grandes ciudades de muchas personas del colectivo. Toda su trayectoria profesional se ha desarrollado en el ámbito de la comunicación, tanto en medios de comunicación, como responsable en diferentes departamentos de la Generalitat de Catalunya y en agencias de comunicación como Both donde lleva trabajando hace casi 10 años.

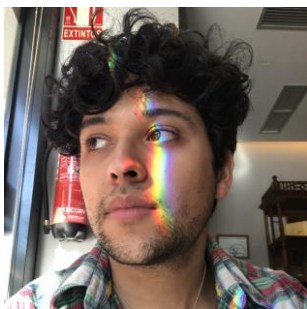
Impacto: Ha dirigido la Estrategia para la Aprobación de la Ley contra la LGTBIofobia en Catalunya, una ley pionera a nivel estatal y europeo, que, hoy en día, sigue siendo un referente internacional. Gracias a su implicación, Both es una consultora referente para el colectivo LGTBIQ+, liderando proyectos como el Plan de Comunicación y Plan de Gobernanza del primer Centro LGTBI público de Barcelona, o este mismo año, la comunicación del PRIDE de Barcelona, y también, diferentes proyectos desde 2020 para REDI. Es el responsable del Plan de Igualdad en su compañía. En lo personal, es activista LGTBI, voluntario y socio del Casal Lambda desde 1995.



José Luis Molina Zamora - Senior Sales Manager & Diversity Champion en Lilly Spain

Biografía: 28 años de experiencia en Ventas y Marketing en Lilly con diferentes productos y liderando diferentes equipos de trabajo. Farmacéutico en la Universidad Complutense y MBA en el IE. Los 8 últimos años trabajando en el Core Team de Diversidad e inclusión de Lilly España y como responsable del ERG de la diversidad LGBT+ en la afiliada.

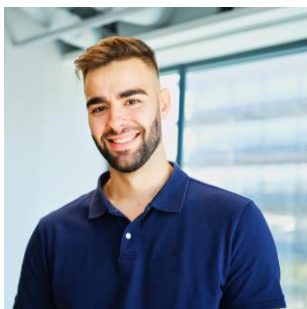
Impacto: 150 aliados LGBT+ en Lilly España coordinando con un equipo de aliados formación en la diversidad e inclusión LGBT+, organización de varias charlas formativos LGBT en la afiliada moderando o siendo el ponente de varias de ellas, y también siendo ponente de algunas sesiones externas para REDI y para otras compañías farmacéuticas.



Josué Pérez Cruz - Local Service Transition Lead en Alight Solutions

Biografía: Alight ha sido su primer trabajo real después de terminar el Grado en Traducción e Interpretación. Entró a Alight en 2020 y se unió al liderazgo de la Pride Professional Network en 2021.

Impacto: Dentro de la PPN han organizado eventos mensuales, han participado en la presentación sobre diversidad e inclusión para las personas que entran a la empresa, han formalizado el uso de pronombres en la firma de los emails y organizado un club de lectura con temática LGBT.



Juan Diego González Rodríguez - Product Designer Lead en Banco Sabadell

Biografía: Diseñador de vocación y profesión. Ha dedicado su carrera a disciplinas que van desde el diseño visual y la creatividad, al diseño de experiencia de usuario y diseño estratégico. Ha trabajado y liderado proyectos y equipos en proyectos de banca, telecomunicaciones, salud y auto. En 2019 fundó su Estudio Marinoero Gráfico, donde colabora y emprende en proyectos de innovación social, poniendo foco en la inclusividad en cada uno de los retos de diseño a los que se enfrenta.

Impacto: Organización de charlas y formaciones sobre inclusividad en el departamento de diseño, además de diseñar productos digitales y servicios del banco con una visión inclusiva en todas las fases del proceso de diseño: investigación, definición, diseño e implementación.



Juan Hernández Gil - International HRBP & LGBTIQ+ Champion en Cellnex

Biografía: Juan es economista, cuenta con un máster en Dirección de Personas en las Organizaciones y actualmente está cursando un grado en Psicología. Su carrera profesional ha estado centrada en recursos humanos, adquiriendo un perfil generalista durante estos últimos casi 6 años en Cellnex Telecom.

Impacto: Durante esta última etapa en Cellnex fue impulsor del despliegue de la estrategia de Equidad, Diversidad e Inclusión, liderando la revisión de políticas internas para hacerlas más inclusivas, así como formando el primer grupo de empleados LGBTIQ+ y aliados de la organización, asumiendo también el rol de LGBTIQ+ *Champion* a nivel global e impulsando las primeras campañas de sensibilización y formación sobre la realidad de las personas LGBTIQ+ en torno a las celebraciones del Orgullo.



Juan Luis Alonso Piélagos - Abogado Principal en Mercer Consulting SLU

Biografía: Abogado y consultor en Mercer Consulting. Tiene más de 27 años de experiencia profesional en consultoría de Recursos Humanos y previsión social empresarial. Es el líder en España del Comité Pride Mercer.

Impacto: Juan Luis impulsó la creación del Comité Pride Mercer en España hace cuatro años para lograr que la compañía sea un entorno seguro, inclusivo y diverso para todos, llevando a Mercer Consulting a ser reconocida como una de empresas referentes en diversidad LGBTI en España.



Juan Luis Junquera Martos - Especialista RSE & Engagement en Cofidis

Biografía: Experto en comunicación interna, Juan Luis tiene una amplia experiencia en formación, proyectos de engagement y comunicación, así como en proyectos de liderazgo. Lleva más de 20 años desarrollando su carrera profesional en Cofidis, donde pertenece a la Comisión Permanente de Igualdad y Diversidad.

Impacto: Desde su rol, impulsa acciones para visibilizar y tomar conciencia del valor de la Diversidad y de la Inclusión en la empresa, también del colectivo LGTBI. Con su actitud, abierta y auténtica, participa también en foros a nivel de todas las filiales de Cofidis Group a fin de compartir y aprender buenas prácticas a favor de la inclusión.



Luis Ramos Fuentes - Sr System Integration and Data Migration Staff Manager / Pride Iberia Co-Country Leader en GE Healthcare

Biografía: Enérgicamente positivo, ingenioso y resiliente. Ingeniero dedicado a la transformación digital de la sanidad desde hace más de 20 años. Especialista en crear y coordinar grupos humanos de trabajo. Actualmente es el director de un gran equipo de ingenieros en Europa dedicados a la conexión e interoperabilidad entre los diferentes sistemas clínicos disponibles en nuestros centros clínicos.

Impacto: En 2017, junto a un compañero se embarcaron en la experiencia de crear una red de empleados LGBTI+ en el grupo de empresas de General Electric (GE). Desde entonces, el grupo ha ido creciendo significativamente, contando con la plena colaboración de la alta dirección. Eventos, conferencias, "orgullos", etc. Un montón de actividades que han servido para mostrar una gran realidad y dónde invitan a todos los empleados a ir con todo su ser sin tener que dejarse nada en casa. Además, colaboran con otras empresas ofreciendo su saber hacer vinculado a la creación de una red de empleados.



Marta Herreros Villanueva - Senior Manager Clinical Study Lead en QIAGEN

Biografía: Doctora en biología molecular con amplia experiencia en ensayos clínicos de oncología y dispositivos médicos. Actualmente lleva 3 años como Manager de estudios clínicos en QIAGEN, donde también pertenece al grupo LGTBQ+.

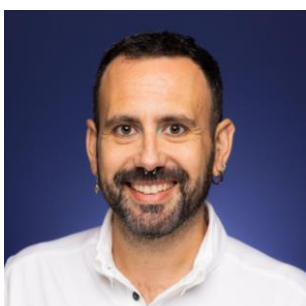
Impacto: De forma específica, trabaja para fomentar la diversidad en los ensayos clínicos y potenciar la diversidad en el ámbito de la investigación científica y clínica. QIAGEN apoya firmemente las iniciativas de inclusión y diversidad en las diversas sedes que tiene distribuidas en múltiples países.



Miguel Martínez Amoraga - Manager de transformación industrial y economía circular en Repsol y embajador de Proudatrepsol

Biografía: Ingeniero técnico superior de Telecomunicaciones y Master por el Instituto de Empresa (IE) en Desarrollo en Executive Management. Tuvo la oportunidad de conocer el mundo de la consultoría en Accenture, donde ocupó distintos puestos. Desde su llegada a Repsol ha pasado por diversas áreas. En 2020, Miguel se involucró en la creación del Grupo Aliados LGTB+ de Repsol, es miembro de su equipo motor y ha participado como ponente en diversos foros y encuentros explicando el compromiso de la compañía con la diversidad LGTB+.

Impacto: De la mano del grupo ProudAtRepsol, a nivel interno han concienciado sobre la importancia y necesidad de la diversidad LGTB, ideación y colaboración en la ejecución de múltiples ideas como las jornadas internacionales LGTB+ del sector energético, LGTBITalks y guías de lenguaje inclusivo y respeto, entre otras. A nivel externo, se destacan las acciones con impacto en todos los stakeholders de su cadena de valor; como por ejemplo, la inclusión de cláusulas de no discriminación a personas LGTB en el código de ética con proveedores.



Misael Pérez Osés - Líder Nacional de Inclusión y Diversidad en Airbus España

Biografía: Ingeniero industrial especializado en mecánica, con un MBA y estudios de psicología, empezó su carrera laboral calculando estructuras en Inglaterra y lleva 16 años en Airbus, siempre ligado a la innovación y al servicio técnico a clientes de aviones militares. Y desde hace 2 años trabajando en el desarrollo de la estrategia y la operativa de diversidad e inclusión en España.

Impacto: Desde 1998 ha participado en colectivos LGTB+, feministas y animalistas, en Sevilla, Inglaterra y Madrid. En 2018, junto con varios compañeros crearon el grupo LGTB+ de Airbus, que ha posicionado la inclusión LGTB+ en Airbus en España. Llevando a todas las factorías del grupo en España acciones de inclusión hacia el colectivo, creando protocolos, cursos, y todas las acciones posibles. Y en 2023 es responsable de la estrategia de inclusión LGTB+ en todo Airbus a nivel global.



Natalia Martos Díaz - CEO & Founder de Legal Army

Biografía: Posee más de 18 años de experiencia en el sector de la industria digital, la tecnología, medios de comunicación y startups; en corporaciones multinacionales como en Startups de alto impacto, en firmas de abogados de primer nivel y actualmente en su propia firma de servicios jurídicos alternativos. Posee una dilatada experiencia como abogada de empresa, responsable institucional y regulatoria especializada en el sector Internet, medios y nuevas tecnologías, tanto en la UE como en América.

Impacto: La visibilización de Natalia Martos ha servido como referente de mujeres lesbianas en alta dirección de grandes corporativas. Esto ha ayudado a personas que tenían que ocultar su condición, mermando su rendimiento en el trabajo, a poder mostrarse como son y ejercer su trabajo con más rendimiento, con más libertad, respetando su esencia. Natalia ha sido de las primeras directivas en el sector de la abogacía que comunicó su condición LGTBIQ+ en los medios de comunicación.



Nerea Monje de la Cuerda - Responsable Operacional de Prestaciones y Recibos en Nationale Nederlanden España

Biografía: Técnico administrativo y estudiante de grado de comunicación. Tiene amplia experiencia y focalización en el servicio al cliente, desde su atención directa hasta la gestión posterior de sus productos. Lleva 6 años trabajando en Nationale-Nederlanden, donde es embajadora de Diversidad e Inclusión y activa colaboradora en todos los temas relacionados con la comunidad LGBTI.

Impacto: Impulsa de manera activa la inclusión del colectivo dentro de Nationale-Nederlanden España. Formó parte como representante de la unidad de negocio Nationale-Nederlanden España en el Rotterdam Pride liderado por NN Group, compartiendo la situación en su país con respecto al colectivo en diferentes entrevistas. Forma parte del Pride Board de NN Group representando a España y colabora y asiste a todos los eventos de diversidad e inclusión organizados por la compañía.



Pablo Cano Vázquez - Responsable de Diversidad e Inclusión en Telefónica

Biografía: Graduado en Administración y Dirección de Empresas y Sociología por la Universidad Rey Juan Carlos. Su pasión por las personas y, particularmente, por la diversidad y la inclusión de todas ellas en la sociedad, le ha llevado a ser el responsable de D&I en la Oficina Global de Sostenibilidad de Telefónica. Pablo ha desempeñado diferentes roles dentro del equipo desde hace más de 6 años, siempre con la diversidad y la inclusión como temas centrales de su trabajo.

Impacto: Pablo Cano es una de las personas, junto con sus compañeros en el área de Sostenibilidad y en el departamento de Personas, con mayor peso en la puesta en marcha y el desarrollo de la estrategia de diversidad e inclusión LGBT+ de Telefónica desde que esta comenzó a dar sus primeros pasos con la participación en el programa EMIDIS de FELGTBI+, el diagnóstico ADIM y, por supuesto, la adhesión a REDI. Desde el comienzo hace más de 6 años hasta la actualidad la compañía ha dado un salto cualitativo enorme hacia la normalización de la diversidad afectivo-sexual en el entorno de trabajo.



Pablo González Ruiz de la Torre - CEO & Fundador de TRIVU

Biografía: Estudió el Grado en Dirección y Administración de Empresas en IE University - IE Business School. Con 19 años, funda Pangea, que posteriormente pasa a llamarse TRIVU. Un ecosistema global de talento cuyo potente propósito es impulsar la transformación humana que el mundo necesita ante este nuevo contexto global. En 2018 fue considerado por FORBES como uno de los 30 jóvenes españoles menores de 30 años más influyentes del mundo.

Impacto: Desde que asumió la vicepresidencia de REDI el compromiso es absoluto. Desde TRIVU acompaña a muchas empresas en sus procesos de proceso de transformación cultural logrando, solo de esta forma, entornos de colaboración más inclusivos donde cada uno pueda sentirse libre, valorado y respetado.



Pablo Wessling - Casting en Gestmusic (Banijay)

Biografía: Pablo trabaja en el departamento de Casting de Gestmusic Banijay. Ha sido parte del proceso de selección de concursantes de Operación Triunfo, Atrapa un Millón, Tú Sí Que Vales, Boom o Allá Tú. Impulsó la red Banijay Pride Iberia, con acciones y políticas empresariales para la visibilidad y el respeto hacia el colectivo. También ha publicado una novela juvenil, "Tres Chicos Buenos", con protagonistas LGTBI.

Impacto: La labor de Pablo, en conjunto con otros miembros de la red Banijay Pride, ha supuesto el respaldo a los trabajadores y trabajadoras del colectivo LGTBIQ+, llevando a la empresa a apoyarles y defenderles públicamente. Gracias a ello, a día de hoy, estas iniciativas se integran sus producciones audiovisuales.



Pablo Yeves Martínez - Managing Consultant & Architect en IBM

Biografía: Ingeniero informático con experiencia en arquitecturas y sistemas informáticos para sector público y banca. Se unió a IBM en 2016, y actualmente trabaja como consultor manager y arquitecto. Desde 2019 lidera EAGLE, el grupo de empleadxs LGBTQ+ y aliadxs en IBM España, coordinando también Portugal, Grecia e Israel.

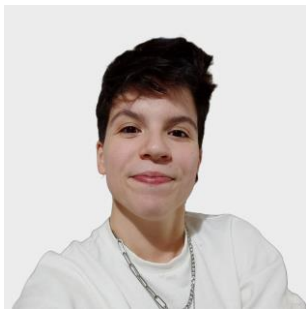
Impacto: En este rol, Pablo colabora estrechamente con el departamento de Diversidad e Inclusión de la compañía para asesorar, coordinar y llevar a cabo acciones de sensibilización a *IBMers*, apoyo a empleadxs LGBTQ+ y colaboración con iniciativas de diversidad en la región.



Pedro Marques Gaspar - Manager en PwC España

Biografía: Licenciado en Derecho y máster en derecho de los negocios internacionales, tiene amplia experiencia en el ámbito de la regulación digital, protección de datos personales y contratación tecnológica. Pedro es Manager del área de NewLaw de PwC Tax & Legal España, posición en la que se incorpora después de formar parte de la asesoría jurídica de compañías internacionales en el sector tecnológico y hospitality en Madrid y París.

Impacto: Colabora activamente con el network LGTBI+ de PwC, denominado Shine, cuya finalidad es promover a nivel mundial la inclusión de las personas LGBTI+ en el mundo laboral. En particular, Pedro colabora regularmente con la red internacional de PwC para desarrollar su misión, visión y objetivos en España y fomentar un entorno laboral seguro y respetuoso con todas las personas, independientemente de su identidad, expresión de género u orientación sexual.



Raquel Pedregal Sánchez - Especialista en Inclusión y Diversidad en Alight

Biografía: Graduada en Turismo y apasionada por el activismo y la diversidad. Lleva 3 años en Alight Solutions, donde ejerce su puesto de Especialista en Inclusión y Diversidad y co-lidera el comité español de la Pride Professional Network (PPN) de Alight, el Employee Resource Group de personas LGBTI+ y aliadas. Aunque empezó su carrera en el departamento comercial, su constante aporte a la estrategia DE&I de Alight, así como su dedicación con la PPN la hicieron una clara candidata para liderar los esfuerzos internacionales en Inclusión y Diversidad de la empresa.

Impacto: Gracias a su trabajo y al de su equipo, Alight es ahora referente en políticas y beneficios de empresa inclusivos, estrategias de reclutamiento diverso y programas de desarrollo profesional con un gran enfoque en diversidad sexual y de género.



Ruth Sena Amusquivar -Talent Acquisition Team Lead en CHEP

Biografía: Manager de selección de personal y máster en recursos humanos, tiene amplia experiencia en el campo de la selección de personal y en gestión de Recursos Humanos. Lleva más de 6 años trabajando en CHEP España, donde es miembro fundador del grupo de empleados LGBTI+ y aliadas "Reach Out".

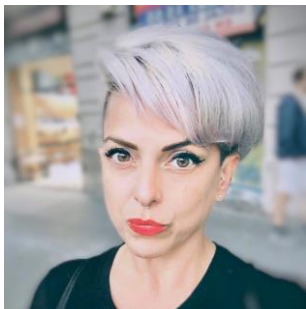
Impacto: Ruth impulsa el desarrollo de la estrategia de Diversidad, Equidad e Inclusión LGBTI+ en CHEP, siendo miembro visible de la comunidad LGBTI+, promoviendo espacios seguros e inclusivos, y proporcionando formación y concienciación. Su pasión y energía han hecho que sea reconocida dentro de CHEP como un referente LGBTI+, creando comunidad y conciencia, atrayendo talento diverso, y promoviendo acciones por la diversidad LGBTI+.



Salma Barquín Gil - Jefa de regulación de mercados mayoristas en Endesa

Biografía: Licenciada en Ingeniería Industrial, Licenciada en CC. Físicas, Doctora en Ingeniería Industrial (Universidad Pontificia Comillas). Científica Visitante en MIT (Cambridge, MA., EE.UU.), Académica Visitante en la Universidad de Cambridge y Miembro Vitalicio de Clare Hall College (Cambridge), Reino Unido. Profesora durante más de 20 años en ICAI. Desde hace 9 años en Endesa. Su campo de especialización es la regulación y simulación de los sistemas de energía.

Impacto: Primera mujer trans de forma pública en Endesa. Visibilización en el sector de la energía de la comunidad LGBT+



Violeta Gibaja Gómez Crespo - Diversidad, Equidad & Inclusión para Europa en Globant

Biografía: Violeta es una apasionada de la cultura inclusiva, colaborativa y de pertenencia. Tiene más de 20 años de experiencia trabajando en gestión del conocimiento y cambio organizacional, con equipos multidisciplinares y multiculturales. En la actualidad, es la responsable del área de DEI, Diversidad, Equidad e Inclusión, en Globant para la región de Europa.

Impacto: Violeta ha impulsado la creación de la comunidad LGBTI de Globers de España, imparte charlas y talleres de concienciación, ha creado el Laboratorio de Género, coordina campañas de voluntariado con ONG's de la comunidad LGBTI, es la encargada de las campañas de Pride y es parte del equipo que llevó adelante el lanzamiento y la implementación del "Protocolo de acompañamiento y transición para personas trans".

PRIMER LISTADO TOP LÍDERES LGTBI DE ESPAÑA

TOP COMPROMISO - ALIADAS

Personas aliadas con posición de liderazgo en la compañía que, aunque no forman parte del colectivo LGBTI, han promovido políticas de inclusión y diversidad en su empresa, además de mostrar su apoyo de forma explícita.



TOP COMPROMISO - ALIADAS

#	Nombre	Empresa / Organización	Cargo
1	Alba Herrero Durán	SAP España y Portugal	Directora de RRHH
2	Alberto Zubiría	Johnson & Johnson	Sr. Commercial Director
3	Ana Irusta	Grupo Santander	Global Head of DE&I
4	Ángel Javier Vicente Pérez	Grupo COFARES	Director de Transformación, Organización y Personas
5	Beatriz Torres Martínez	LVMH	Directora de Marketing Parfums Christian Dior España y Portugal
6	Camino Cubría de Miguel	adidas	Senior Director Recursos Humanos
7	Carina Cabezas	Sodexo Iberia	Directora General
8	Carla Otero	WTW España	Head of Communications y líder de Inclusión y Diversidad
9	Carlos Pueyo Simón	Cushman & Wakefield	Socio Internacional, miembro del Board de C&W en España y responsable de Project & Development Services Iberia
10	Caroline Welsh	Brico Dépôt Iberia / Grupo Kingfisher	Customer & Trading, Miembro de la Dirección General
11	Delia García Gómez	L'Oréal España y Portugal	Directora de Sostenibilidad y RSC / Vocal de Women Action Sustainability
12	Esther de Gaspar	HPE CDS España y Portugal	Directora General
13	Eva María Trillo Sánchez	Correos	Responsable de Diversidad e Inclusión
14	Inés M. Segovia Romero	Cepsa	Responsable de Diversidad e Inclusión
15	José Luis Meler Jordán	Entidad Pública Empresarial ENAIRE	Director de Personas
16	Luisa García	LLYC	Socia y COO Global
17	María de la Puerta	Newlink España	Senior VP
18	María Latorre Carcavilla	DKV SEGUROS	Responsable de Selección y Conciliación
19	Marta Vizcaíno	DLA Piper	Of Counsel de Mercantil
20	Nuria Salt Marzo	Allianz Technology SE	HR Project manager y DE&I local lead
21	Pablo Tauroni López de Rodas	El Corte Inglés	Director de Relaciones Sociolaborales, Prevención y Salud Laboral
22	Pilar Bello Bayo	Grupo GFT	Directora de DE&I España y Región Central de Europa
23	Roberto Anta	3M España	Director General
24	Sandra Deltell Díaz	PwC España	Socia responsable de Inclusión y Diversidad
25	Valero Marín	Repsol	Director General Cliente



Alba Herrero Durán - Directora de RRHH de SAP España y Portugal

Biografía: Alba lleva más de 20 años trabajando en el área de RRHH. Desde su primer trabajo en la Unidad contra la Discriminación en la Comisión Europea, ha tenido siempre muy presente la batalla por los derechos humanos que ha sido uno de sus grandes motores profesionales y personales.

Impacto: En todas las empresas en las que ha estado ha colaborado con el área de Diversidad e Inclusión, liderando programas no solo en Europa sino también en África e India. Esta incansable lucha y su trabajo por sensibilizar sobre la necesidad de trabajar juntos, colectivo y aliados, la ha llevado a recibir, entre otros, el premio "Best Profesional in D&I" en 2021. Además, desde 2022, es Vicepresidenta de REDI.



Alberto Zubiría - Sr. Commercial Director en Johnson & Johnson

Biografía: Licenciado en Ciencias Empresariales por la Universidad de Valladolid, lleva dedicada toda su carrera profesional al sector de la salud. Trabaja en Janssen, compañía farmacéutica de Johnson & Johnson donde se ha desarrollado en marketing y ventas, así como el liderazgo de equipos, hasta llegar a desempeñar su posición actual. Además de sus funciones, forma parte del Comité de DEI de Johnson & Johnson siendo espónsor en España del ERG Open&Out que defiende la integración del colectivo LGTBI.

Impacto: Firme defensor del valor de la diversidad, fue uno de los fundadores del grupo Open & Out en España en el año 2019, un grupo de empleados, tanto aliados como miembros del colectivo, que han desarrollado e impulsado en Johnson & Johnson múltiples iniciativas de asesoramiento, concienciación y difusión de la realidad actual del colectivo LGTBI.



Ana Irusta - Global Head of DE&I en Grupo Santander

Biografía: Licenciada en ADE y MBA por ICADE, coach certificada. Desde 1997 en el grupo Santander y con más de 20 de experiencia en RRHH, empezó a trabajar en temas de Diversidad en 2003 y siempre ha estado ligada a ello, desempeñando también diferentes posiciones en Gestión de personas, tanto en la Corporación como en Santander España. Desde 2022 dedicada 100% a impulsar e implementar iniciativas globales en todos los países y negocios del Grupo. Es pionera en la implementación de políticas de D&I, con una pasión inquebrantable.

Impacto: En los 20 años de experiencia trabajando en Diversidad, ha visto una gran evolución y una ampliación del foco de interés, incorporando otros ángulos además del género. En Santander trabajan para crear un ambiente de trabajo inclusivo en el que cada persona pueda ser ella misma y este aspecto considera que es crucial en el caso de la diversidad LGTBI. ¿Cómo va a hablar con claridad y contribuir con todo su potencial alguien que siente que no puede mostrarse al 100%? Poco a poco vamos construyendo una cultura que normalice y acepte todas las opciones personales.



Ángel Javier Vicente Pérez - Director de Transformación, Organización y Personas en Grupo COFARES

Biografía: Lleva más de 20 años en gestión de personas y transformación de organizaciones. Es Doctor en Derecho, y Licenciado en Derecho y CC Políticas por la Universidad Autónoma de Madrid, PDG del IESE, Master en RRHH y Organización por ESIC Business School y Máster en Prevención de Riesgos por la Universidad de Salamanca.

Impacto: Llevan unos años apostando por la Diversidad e Inclusión, poniendo foco en fechas señaladas en colectivos LGBTI. Este avance se traduce en una 1ª política de Diversidad e Inclusión de la compañía, que provoca en desarrollar políticas activas en dicha materia, e implicando a toda la organización. Actualmente están, para normalizar y visibilizar el compromiso con el colectivo, impulsando iniciativas con los empleados/as. Por último, destacar que la diversidad e inclusión se encuentra en el plan estratégico, dentro del pilar "cultura".



Beatriz Torres Martínez - Directora de Marketing Parfums Christian Dior España y Portugal en LVMH

Biografía: Licenciada en Derecho y Master en Marketing por el IE. Ha ocupado distintos puestos de responsabilidad en El Mundo, Trucco o Sephora. Desde 2018, es Directora de Marketing de Parfums Christian Dior, dentro del Grupo LVMH. Es co-fundadora de PLURAL LVMH, grupo de empleadXs LGBTQI+ y aliadxs, y madre de tres hijxs, de los que aprende cada día.

Impacto: Desde Plural LVMH, Beatriz ha promovido distintas acciones de visibilización y sensibilización, como la creación de un protocolo de acompañamiento a personas trans y eventos sobre familias diversas o la perspectiva de las mujeres LGBTI en LVMH, impulsando la diversidad e inclusión en el Grupo.



Camino Cubría de Miguel - Senior Director Recursos Humanos en adidas

Biografía: Madre de tres hijas, abogada y máster en recursos humanos y tiene amplia experiencia en liderazgo de equipos y transformación de organizaciones. Lleva más de 18 años en adidas, donde pertenece al comité de Dirección de Iberia y responsable de DEI y es miembro del comité LGBTQI+ y aliadas.

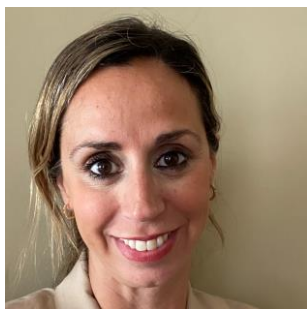
Impacto: Camino impulsó el desarrollo de la estrategia de DE&I LGBTI en adidas y ha liderado la revisión de las políticas internas para hacerlas inclusivas con esta diversidad. En concreto, se ha trabajado en materia de sesgos inconscientes a la hora de evaluar desempeño y potencial, se ha asegurado que los procesos de selección son diversos e inclusivos y, en paralelo, se ha formado a todos los empleados en diversidad e inclusión con un especial foco en diversidad de género y orientación sexual.



Carina Cabezas - Directora General de Sodexo Iberia

Biografía: Licenciada en Ciencias Físicas. Su trayectoria profesional ha estado muy vinculada a los Recursos Humanos, ha sido Directora de RRHH de Sodexo Iberia desde el año 2000. Certificada por la Escuela Europea de Coaching y con un Programa de Desarrollo del liderazgo en Penn State, actualmente ejerce como Directora General de Sodexo Iberia, empresa líder en restauración sostenible y experiencias de valor en todas las etapas de la vida.

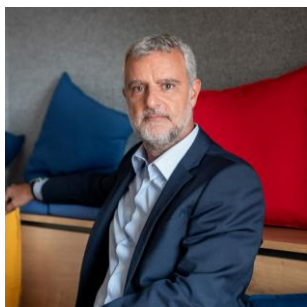
Impacto: Impulsó la creación de una red interna LGTBI en Sodexo Iberia y propició la entrada de Sodexo en REDI como socio fundador. Ha participado como referente femenino en foros y conferencias relacionados con D&I de los colectivos LGTBI en el ámbito empresarial, aportando puntos de vista como mujer aliada y con una posición de liderazgo y empoderamiento. Se ha involucrado personalmente con los equipos de trabajo de Sodexo que elaboraron la "Guía de buenas prácticas LGTBQ+ para las empresas", editada por el Ayuntamiento de Barcelona, así como con el proyecto "La reinención profesional del colectivo LGTBQ+", un programa piloto impulsado por el Ayuntamiento de Madrid.



Carla Otero - Head of Communications y líder de Inclusión y Diversidad en WTW España

Biografía: Con más de 20 años de experiencia en el área de comunicación y de la RSC, Carla participa en el grupo de LGTB+ en WTW promoviendo la visibilidad interna y externa de la comunidad, garantizando un trato igualitario y equitativo, reforzando una cultura diversa e inclusiva tanto dentro de la compañía como con la relación con externos.

Impacto: Carla colaboró en la constitución de REDI en sus inicios siendo Vocal de la primera Junta Directiva. Ha participado en diversos paneles sobre no discriminación realizados por networks LGTBQ+, redactado artículos, colaborado en guías de mejores prácticas, impulsa el mayor Festival por la Inclusión y la Diversidad del Sector Asegurador mundial en España (Dive In) y es, además, una firme defensora del papel del aliado más allá del ámbito corporativo.



Carlos Pueyo Simón - Socio Internacional, miembro del Board de C&W en España y responsable de Project & Development Services Iberia en Cushman & Wakefield

Biografía: Desde sus inicios laborales, siempre ha estado en cargos que implicaban la gestión de personas, y cree que es una de las cosas más difíciles, pero al mismo tiempo también es una de las más gratificantes. En todos estos años ha visto como la diversidad es clave para el éxito de cualquier equipo, y siempre le ha parecido fundamental que la valoración de las personas en una empresa debe de hacerse en función de su aportación de valor, y no en función de ningún otro aspecto.

Impacto: Desde que lidera el área de Pride, dentro de una iniciativa de mayor amplitud, llamada Inspire, que cubre otros aspectos dentro de Cushman & Wakefield, junto con dos compañeras se han centrado especialmente en temas de concienciación y comunicación, definiendo una serie de acciones para ir generando un estado de ánimo y de concienciación que les permitan seguir avanzando en el desarrollo de una cultura más inclusiva con el colectivo LGTBI, que ahora está mucho más centrada en la inclusión de género.



Caroline Welsh - Customer & Trading, Miembro de la Dirección General de Brico Depôt Iberia / Grupo Kingfisher

Biografía: Caroline es la primera mujer en la junta directiva de Brico Depôt Iberia, se unió desde el Reino Unido hace 3 años para crear la estrategia comercial. Ha impulsado el cambio a través de su experiencia en el liderazgo femenino, con una carrera ejecutiva brillante sin estudios universitarios y su pasión por garantizar que todos se sientan seguros en el entorno laboral a través de su trabajo con sus colegas LGBTI+ y desafiando a la industria a unirse para cambiar la situación de los clientes del colectivo que trabajan en el sector del bricolaje y de la construcción.

Impacto: Inspirando y liderando el lanzamiento de la campaña de Espacio Seguro, en la cual crearon e instalaron carteles en todas sus tiendas y oficinas, el desarrollo y distribución de una guía con consejos para un espacio de trabajo más inclusivo tanto para colegas como para clientes y, además, invitando a sus competidores que se unan para impulsar la inclusión en el sector de la construcción como un todo. El impacto de su liderazgo y su audaz impulso de cambio mejora la diversidad, la igualdad y la inclusión en todo el negocio.



Delia García Gómez - Directora de Sostenibilidad y RSC de L'Oréal España y Portugal y Vocal de Women Action Sustainability

Biografía: Cuenta con 20 años de experiencia en el diseño de estrategias de sostenibilidad desde el centro del negocio involucrando a todos los stakeholders. Ha pasado por todos los eslabones de la cadena de valor, desde la producción primaria en SanLucar Fruit hasta el retail en El Corte Inglés, donde diseñó la estrategia de sostenibilidad y creó la Mesa de Diversidad. Desde 2021 es directora de RSC y Sostenibilidad en L'Oréal. Ha sido presidenta de amfori en España durante 5 años.

Impacto: La diversidad y la libertad es para ella fuente de riqueza y progreso. En su etapa en retail presidió la mesa de diversidad de la compañía y en amfori ha trabajado en el respeto de la diversidad en las cadenas de suministro. En L'Oréal sigue trabajando de la mano de sus compañeros responsables de la implementación de la política de igualdad y diversidad y trata de generar entornos inclusivos y abiertos, porque la empresa es un actor social que promueve cultura y pensamiento.



Esther de Gaspar - Directora General de HPE CDS para España y Portugal

Biografía: Licenciada en Psicología por la Universidad Complutense de Madrid, comenzó su carrera profesional en CDS, a Hewlett Packard Enterprise company en 1997 ocupando diversos cargos en Calidad, Formación y Desarrollo, y Selección. En 2002 fue nombrada Responsable de RRHH. Siete años después pasó a ocupar el cargo de Directora de RRHH para España y Portugal, y en 2020 se convirtió en Directora General de HPE CDS para España y Portugal. Posee una amplia experiencia en el campo de los RRHH vinculados a la industria tecnológica.

Impacto: A finales de 2021 Esther consiguió que CDS diera un paso importante en su compromiso con la D&I LGBTI mediante la colaboración con REDI. Unos meses más tarde impulsó la puesta en marcha de un comité de D&I LGBTI formado por voluntarios de la compañía que dio lugar al grupo LGBTI y aliadxs de CDS, con el objetivo de crear más oportunidades para explicar esta diversidad y fomentar que cualquier persona pueda expresarse. Recientemente ha sido nombrada PRIDE Executive sponsor en Hewlett Packard Enterprise por las acciones impulsadas desde el comité de CDS.



Eva María Trillo Sánchez - Responsable de Diversidad e Inclusión en Correos

Biografía: Licenciada en Psicología y máster en Community Management. Cuenta con una dilatada experiencia en el ámbito de la Diversidad y RRHH. Lleva más de 18 años en Correos, donde impulsa el desarrollo de la estrategia de D&I LGBTI en Compañía, liderando la revisión de las políticas internas para hacerlas inclusivas llevando a la compañía a ser reconocida como una de empresas referentes en diversidad LGBTI en España.

Impacto: Ha impulsado iniciativas como las guías de lenguaje inclusivo LGBTI, charlas de sensibilización, celebración de días D, habilitar un espacio en su intranet, etc. así como el reconocimiento de las acciones en Correos en el ámbito institucional y corporativo. Todo esto ha hecho que se generen conversaciones inclusivas en torno al colectivo LGTBI, la gente habla más del tema desde el respeto, porque es el posicionamiento de la Compañía.



Inés M. Segovia Romero - Responsable de Diversidad e Inclusión en Cepsa

Biografía: Profesional de Recursos Humanos, con amplia experiencia en el sector de la energía. Convencida del valor de la diversidad, quiere contribuir al gran cambio cultural impulsando iniciativas que favorecen la inclusión y trato igualitario, comunicando sobre diversidad para que la gente entienda la riqueza de las diferencias y desarrollando una cultura inclusiva que favorezca la equidad e igualdad de oportunidades.

Impacto: Inés impulsó el desarrollo de la estrategia de D&I, fomentando la inclusión LGBTIQ+ e impulsando el cambio en Cepsa a través de la sensibilización sobre la identidad de género y orientación sexual.



José Luis Meler Jordán - Director de personas en la entidad pública empresarial ENAIRE

Biografía: Tiene formación en Ingeniería Aeronáutica y ha cursado el Programa de Dirección General (PDG) en IESE Business School. Ingresó en la Dirección General de Aviación Civil en 1985 como funcionario de Carrera del Cuerpo de Técnicos Especialistas Aeronáuticos. Desde su incorporación a Aena ha ocupado diferentes puestos de responsabilidad. Ha sido jefe del Departamento de Sistemas y Procesos de Información Radar de la División de Automatización, jefe de la División de Automatización y Director la Región Este de ENAIRE. En 2012 es nombrado director de Red y en 2021 se convierte en director de Personas.

Impacto: A nivel interno están muy orgullosos de ser el primer proveedor de servicios de Navegación Aérea a nivel europeo con una red interna LGBTI: Proud ENAIRE, logrando visibilizar y empoderar al colectivo LGTBI de la plantilla. A nivel externo, han sido capaces de crear alianzas, tanto con entidades públicas como con empresas privadas, generando espacios comunes para el cambio con los que contribuir a acelerar la transformación cultural en el entorno laboral.



Luisa García - Socia y COO Global en LLYC

Biografía: Tiene más de 20 años de experiencia en consultoría de comunicación, especialmente en proyectos de alto impacto para multinacionales como Coca-Cola, ABInbev o Telefónica. Ha sido reconocida como una de las 500 mujeres españolas más influyentes según la revista Yo Dona, Mujer del Año en Comunicación. Cuenta con un MBA por la Universidad Adolfo Ibáñez y es Licenciada en Publicidad y Relaciones Públicas por la Universidad Complutense de Madrid.

Impacto: La diversidad y la igualdad han estado presentes a lo largo de la carrera profesional de Luisa, siempre con la convicción de que visibilizar la diversidad es un acelerador de la igualdad. Está comprometida con dar visibilidad y apoyo a la comunidad LGBTIQ+ a través de estrategias corporativas que lo propicien dentro de la firma, con el firme pensamiento de que buena parte del éxito es tener equipos y líderes diversos y hacer crecer y crear esa cultura para que el talento pueda brillar y desarrollarse.



María de la Puerta - Senior VP en Newlink España

Biografía: María tiene más de 30 años de experiencia en el sector de las comunicaciones y las relaciones públicas en el área de Fashion, Beauty & Lifestyle. Ha trabajado como redactora, estilista y directora de moda para medios como Vogue, Marie Claire, ABC, El Mundo. En el área corporativa, María ha desarrollado planes estratégicos para firmas como Hackett, Zadig&Voltaire, Pepe Jeans, Uniqlo, Grupo Calzedonia, Burberry, Armani, Felipe Varela, L'Oreal, Grupo Coty, Loewe, Prada, Marc Jacobs, entre otros.

Impacto: Incluso desde antes de trabajar en el sector de la comunicación, siempre ha estado rodeada de grandes amigxs y profesionales, a los que ha apoyado y respetado a través de su confianza plena y apoyo. Es una firme defensora de las personas en las que confía más allá de su condición. La personalidad, el respeto, la confianza, el trabajo, su implicación en el mismo, compañerismo y valores son clave, y es lo que importa. Seguirá trabajando por abrir puertas por la inclusión de todxs.



María Latorre Carcavilla - Responsable de Selección y conciliación en DKV seguros

Biografía: Estudió en la Universidad de Zaragoza el grado en relaciones laborales y recursos humanos, posteriormente realizó un master en Dirección de RRHH. Desde siempre ha tenido clara vocación por las personas y claridad de que quería ayudar a los demás. El poder estar en selección es una oportunidad de dar a las personas que cumplan sueño, sin importar su género, cultura, edad, orientación sexual o discapacidad. Desde 2017 está en DKV Seguros, aportando su grano de arena para seguir construyendo una organización diversa.

Impacto: Desde su puesto de selección tiene una especial responsabilidad para garantizar que se tengan en cuenta todos estos criterios para aportar esa riqueza diversa a la organización. Este año se han adherido a REDI y están realizando diferentes acciones en las que empleados de la organización de todos los niveles van a crear un grupo de aliados para empoderar la diversidad LGBTIQ+.



Marta Vizcaíno - Of Counsel de Mercantil en DLA Piper

Biografía: Abogada dedicada a operaciones transaccionales como fusiones y adquisiciones, asesorando tanto a inversores como a empresas de capital riesgo, en una amplia gama de sectores, incluyendo energía y tecnología.

Es también una apasionada de la Inteligencia Artificial sobre la que da clase en distintas universidades, siendo habitual su presencia en foros especializados.

Impacto: Marta lleva casi una década dedicada a temas de diversidad en el mundo jurídico, destacando su compromiso con la diversidad LGBTI. Ha sido diversity champion de un importante despacho internacional durante casi cinco años. En este período, Marta desarrollo numerosas actividades de promoción de la visibilidad LGTBI en el trabajo, como el desarrollo de la red interna LGTBI y de aliados. Además, participó en la constitución de REDI, prestando asesoramiento jurídico. En la actualidad es la responsable de Iris (red interna LGTBI y aliados) de DLA en España.



Nuria Salt Marzo - HR Project manager y DE&I local lead en Allianz Technology SE

Biografía: Ha desarrollado su carrera profesional en el área de RRHH de la multinacional Allianz primero en el ámbito asegurador y actualmente en el sector tecnológico.

Impacto: Durante años ha trabajado como Aliadx LGBT+ ayudando a crear en Allianz un entorno seguro para el colectivo. Desde su posición en RRHH ha impulsado la visibilidad de la comunidad LGBT+ en el entorno laboral, liderando acciones de concienciación que han permitido dar a conocer la realidad del colectivo en el ámbito laboral.



Pablo Tauroni López de Rodas - Director de Relaciones Sociolaborales, Prevención y Salud Laboral en El Corte Inglés

Biografía: Abogado, Doctor en Derecho del Trabajo y Máster en Prevención de Riesgos Laborales. Presidente de la Comisión de Relaciones Laborales en ANGED. Miembro de las comisiones de Seguridad Social, Igualdad y de Relaciones Laborales en CEOE. Además, participa como socio fundador de ADIRELAB. Desarrolló su carrera en El Corte Inglés donde ocupó diferentes cargos de responsabilidad. Es miembro del Comité de Dirección de RRHH, del Comité de Sostenibilidad y también forma parte de la Mesa de Diversidad de El Corte Inglés.

Impacto: La adhesión a REDI ha impulsado sus iniciativas para gestionar la diversidad por orientación sexual e identidad de género logrando así un entorno laboral más seguro e inclusivo para las personas de este colectivo. Han organizado jornadas de sensibilización y de formación con las que llegaron a un gran número de personas trabajadoras de la empresa que han apreciado positivamente estas iniciativas. Han dado visibilidad al compromiso corporativo. Ha impulsado el desarrollo de la Política corporativa de Igualdad y Diversidad.



Pilar Bello Bayo - Directora de DE&I España y Región Central de Europa en el Grupo GFT

Biografía: Pilar es mánager de Learning & Development en GFT desde hace más de 10 años. En el último año y medio este rol lo compagina con la dirección del área de DE&I. Para ello, ha diseñado una estrategia específica para sensibilizar a la organización hacia el colectivo LGBTIQ+, incluyendo la designación de una embajadora interna, la asociación con REDI, la creación de campañas internas y externas para difundir mensajes de sensibilización, como focus groups y propuestas formativas, para promover la inclusión en toda la organización.

Impacto: A pesar de que GFT apoya la diversidad en su conjunto, incluyendo el colectivo LGBTI, era necesario visibilizarlo. Con la primera campaña han logrado un alto impacto, concienciando a todos en GFT sobre sus sólidas políticas de igualdad e inclusión, que también abarcan al colectivo.



Roberto Anta - Director General 3M España

Biografía: Desde 2019 es Director General de 3M España. Roberto cuenta con una larga trayectoria en la compañía, en la que ha ocupado diferentes puestos de creciente responsabilidad. Adicionalmente es miembro de la Junta Directiva de la Cámara de Comercio de Estados Unidos en España y Presidente de la Fundación 3M.

Impacto: Roberto ha promovido activamente una cultura inclusiva, donde todas las personas se sientan bienvenidas, respetadas y valoradas por ser ellas mismas, impulsando las redes de empleados y aliados, y llevando a la compañía a ser reconocida como una de empresas referentes en diversidad LGBTI en España.



Sandra Deltell Díaz - Socia responsable de Inclusión y Diversidad en PwC España

Biografía: Licenciada en Ciencias Económicas y Empresariales por la Universidad de Alicante. Cuenta con 25 años de experiencia y es Socia responsable de PwC en la Comunidad Valenciana y Región de Murcia, siendo Socia Líder de Inclusión y Diversidad de PwC España.

Impacto: Sandra ha impulsado, entre otras medidas, la implantación en España del network LGTBI+ de PwC, denominado "Shine", cuya finalidad es fomentar un entorno laboral seguro y respetuoso con todas las personas, independientemente de su identidad, expresión de género u orientación sexual, tal y como se recoge en el Código de Conducta Global de PwC.

PRIMER LISTADO TOP LGBTI LÍDERES ESPAÑA TOP COMPROMISO - ALIADAS



Valero Marín - Director general cliente en Repsol

Biografía: Se incorporó al grupo Repsol en 2001 y ha asumido distintas responsabilidades en la compañía. En la actualidad es Director General de Cliente y miembro del Comité Ejecutivo de Repsol y del Comité de Diversidad e Inclusión. Con anterioridad fue Director corporativo de Digitalización y Servicios Globales, donde lideró una profunda transformación de la organización. Valero Marín es licenciado en Economía por la Universidad Carlos III de Madrid y ha cursado el Programa de Desarrollo Directivo de Repsol.

Impacto: Hacerles la vida más fácil a las personas supone también empoderarlas y que puedan ser ellas mismas, en todos los aspectos de su vida, incluido el entorno laboral. Desde una posición como la suya, he asumido como responsabilidad apoyar la evolución hacia una cultura más inclusiva con las personas LGBTI, impulsando una comunicación y sensibilización frecuente en múltiples dimensiones, realización guías, manuales y acciones formativas etc. Todo ello a través del apoyo permanente al grupo de Aliados Proud at Repsol.

2020